

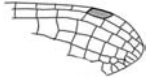
Coenagrion

Femelles

S3 à 5 : partie ant avec zone claire > ligne intersegment

S3 à 5 : partie ant avec zone claire ≤ ligne intersegment

C. hastulatum - lunulatum - pulchellum (f. sombre et *nigrescens*)
puella (f. typique) - **mercuriale**
(p.24)

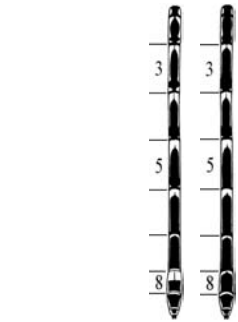


S3 à 5 : DN obtus ou avec 1 pointe médiane
Pt allongé (long = 2x larg), presque brun clair

S3 à 5 : DN trifide ou 2 longues pointes lat
Pt court, noirâtre

BPP : lobe médian en pointe
Coenagrion scitullum (ER)

30 - 33 mm



S7 : partie ant claire
BPP : fortement trilobé
(lat ronds, médian triangulaire)

Proth : 2 taches claires
Coenagrion pulchellum (AR)

(forme typique)
34 - 35 mm

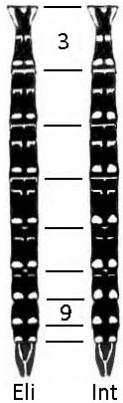


S7 : noir ou partie ant claire
BPP : légèrement trilobé

(faiblement ondulé à presque droit au centre)

Coenagrion puella
(forme claire)

33 - 35 mm



Aspect plus terne, gris-bleu à gris-jaune

Th et abdo de même couleur

Th lat : bandes claires bleuâtre terne
(svt jaunâtre à partie inf)

Th dors :

dessins clairs (svt large)

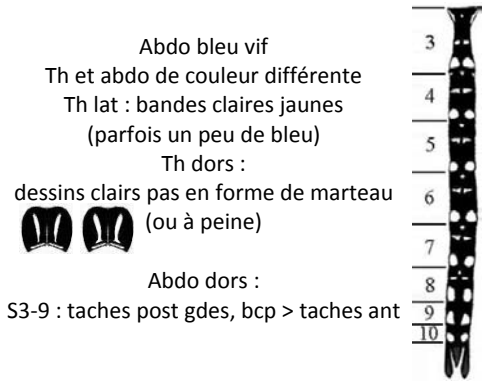
en forme de marteau,

partie apicale parfois séparée

Abdo dors :

F. eli : S3-9 : taches post ptes, à peine > taches ant

F. inter : S3-9 : taches post gdes, > taches ant



Abdo bleu vif

Th et abdo de couleur différente

Th lat : bandes claires jaunes
(parfois un peu de bleu)

Th dors :

dessins clairs pas en forme de marteau
(ou à peine)

Abdo dors :

S3-9 : taches post gdes, bcp > taches ant



Abdo dors :

F. eli : S3-9 : taches post (+ ptes que chez ♂) = taches ant

F. interlineata : S3-9 : taches post > taches ant

AA horizontaux (vu de arr en ligne droite), apex arrondis



Aeshna subarctica (ER)

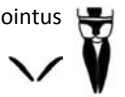
70 - 76 mm



Abdo dors :

S3-9 : taches post bcp > taches ant

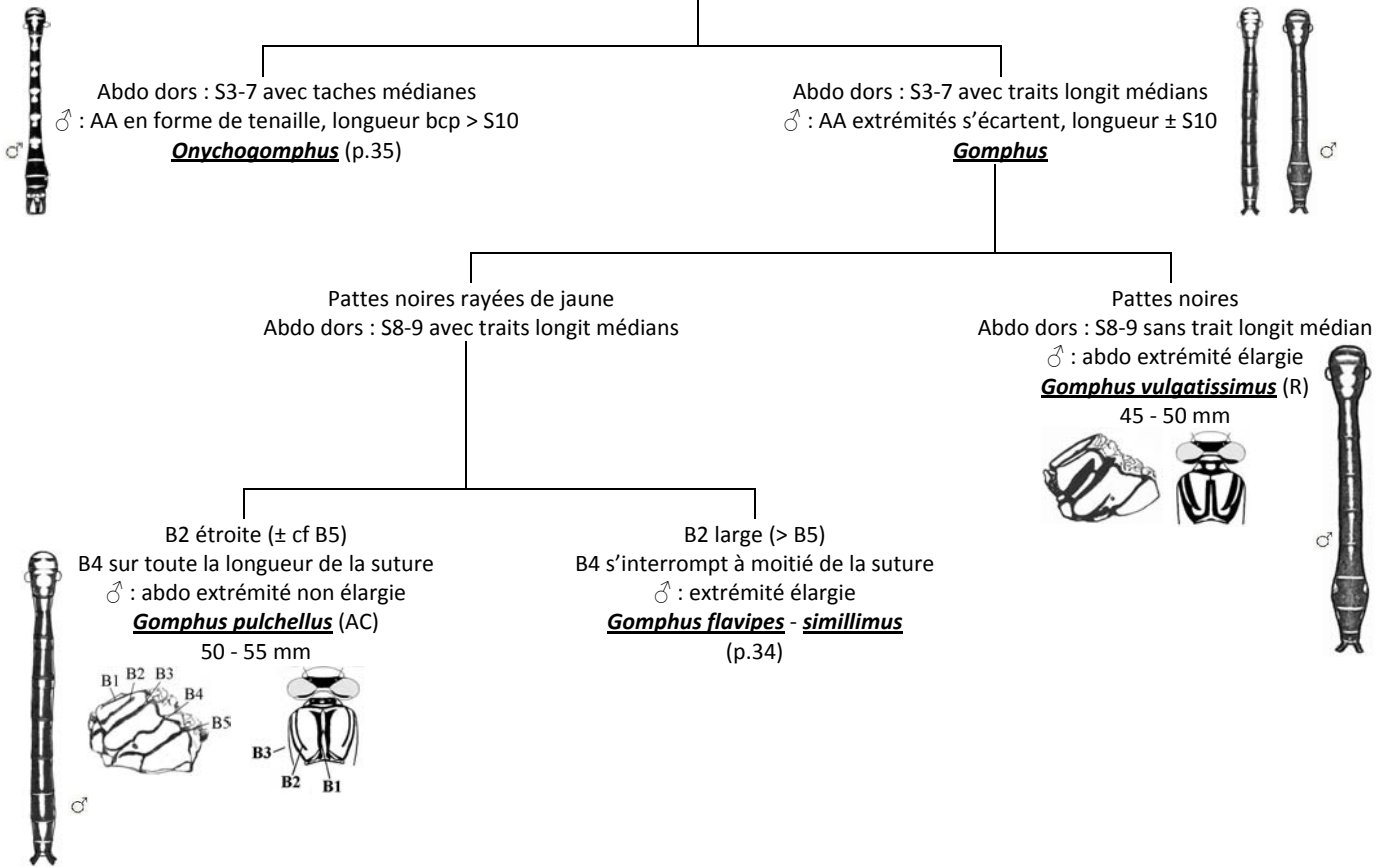
AA obliques (vu de arr en forme de V), apex pointus



Aeshna juncea (AR)

70 - 80 mm

GOMPHIDAE



Ischnura pumilio

Femelles

BH très fine ou absente
BD fine < 1/2 largeur épaules



1 forme immature

f. aurantiaca

Tête, thorax, S1, S2 et base S3 orange
S8 dors noir



1 forme mature

f. typica

Thorax jaune-brun, vert-olive ou rarement bleu
S8 dors noir

