

Faites connaissance(s) avec l'UCLouvain

Ressources pour les établissements
d'enseignement secondaire





Mot du Vice-recteur aux affaires étudiantes

Philippe Hiligsmann

Une des missions essentielles de l'Université est de permettre aux jeunes qui se destinent à la formation universitaire de s'orienter, de se former et de s'engager afin de pleinement incarner le rôle d'actrice et d'acteur de la société de demain. Pour faciliter la transition des futures étudiantes et futurs étudiants vers l'enseignement supérieur, une orientation pleinement construite et réfléchie, ainsi qu'une préparation en amont de l'entrée dans le supérieur s'avèrent cruciales.

Afin d'aider toute personne impliquée au sein des écoles secondaires dans les réflexions liées à l'enseignement universitaire et à la transition vers le supérieur, ce Guide *Faites connaissance(s) avec l'UCLouvain* offre un aperçu des nombreuses ressources proposées par les différents services de l'Université, d'activités et d'actions mises en place par les enseignantes et enseignants pour accompagner les élèves dans leur choix d'études et de vie future.

Ce Guide étant appelé à évoluer, n'hésitez pas à nous contacter si vous avez des questions, remarques et/ou suggestions d'activités à proposer à vos élèves.

D'ores et déjà merci pour votre engagement pour l'accompagnement de vos élèves sur les routes de leur avenir !

Bonne découverte et bonne lecture !

Au plaisir de vous rencontrer,

Philippe Hiligsmann
Vice-recteur aux affaires étudiantes

Collaborer avec l'UCLouvain

En tant que professionnelle ou professionnel de l'enseignement ou de l'éducation, vos personnes de contact privilégiées au sein de l'UCLouvain sont **Alice Naglieri** et **Lydwine Kuras**, Chargées de mission relations avec les établissements d'enseignement secondaire.

- Une question sur les dispositifs et ressources de ce catalogue ?
- Un besoin de collaboration particulier ?
- À la recherche d'un conseil ou d'un dispositif spécifique ?

Rendez-vous sur uclouvain.be/enseignement-secondaire ou contactez-nous !



Alice Naglieri

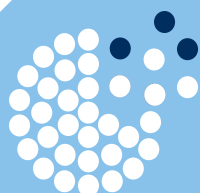
alice.naglieri@uclouvain.be
+32 10 47 84 68



Pour le Hainaut

Lydwine Kuras

lydwine.kuras@uclouvain.be
+32 65 32 33 46



Devenir membre du réseau relais-enseignement

Le réseau relais-enseignement regroupe le Vice-recteur aux affaires étudiantes, les Chargées de mission relations avec les établissements d'enseignement secondaire ainsi que des enseignantes, enseignants, directrices et directeurs des établissements d'enseignement secondaire de la Fédération Wallonie-Bruxelles.

Ce réseau a pour objectif de créer des échanges bilatéraux entre les établissements et l'UCLouvain. En plus de contacts réguliers, des rencontres exclusives sont proposées aux membres du réseau une à deux fois par année académique.

Pour plus d'informations, contactez Alice Naglieri ou Lydwine Kuras.

Pour intégrer le réseau, inscrivez-vous directement en ligne :
uclouvain.be/relais-enseignement

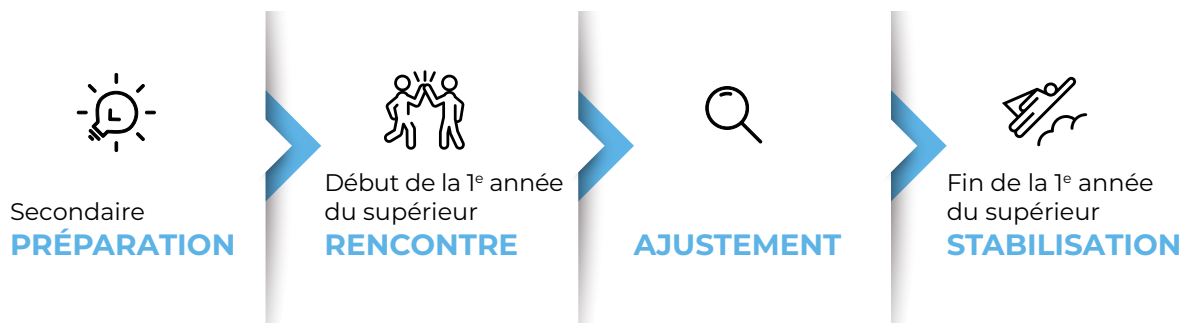


L'UCLouvain, partenaire de la transition vers le supérieur

La littérature scientifique définit le passage vers l'enseignement supérieur comme une rupture impliquant une nécessaire adaptation de la part de la jeune étudiante et du jeune étudiant.

En tant qu'université, dans ses missions de service à la société, d'enseignement et de recherche, l'UCLouvain se veut être partenaire des professionnelles et professionnels de l'enseignement et de l'éducation pour l'accompagnement des futurs étudiants et étudiantes durant cette transition.

Le processus de changements liés à la transition comporte quatre phases¹ au cours desquelles les jeunes mûrissent leur appropriation des codes de l'enseignement supérieur.



La rentrée dans l'enseignement supérieur marque une rupture avec le temps de l'enseignement obligatoire. Les élèves font face à divers obstacles/défis et une période d'ajustement est nécessaire pour maîtriser ce nouvel environnement.

Si l'UCLouvain met en place une série de dispositifs d'accompagnement des étudiantes et étudiants dès leurs premiers jours à l'université, elle propose également une **collaboration en amont avec les actrices et acteurs de l'enseignement secondaire** (équipes de direction, équipes pédagogiques et éducatives, etc.).

Cette collaboration peut prendre différentes formes : immersions à l'UCLouvain, outils disciplinaires, ateliers, etc. et vise plusieurs finalités en lien avec l'enseignement de manière générale et la préparation à l'enseignement supérieur en particulier.

- La partie « Pour vous et vos élèves » regroupe l'essentiel des dispositifs proposés aux élèves et aux classes de 5^e et 6^e secondaire (voire de 4^e) dans un objectif de préparation à l'enseignement supérieur.
- Plus largement, l'UCLouvain met également à votre disposition des ressources utiles dans le cadre de vos pratiques professionnelles, liées ou non à la transition vers le supérieur. Retrouvez-les dans la partie « Pour vous ».

Ce catalogue est édité annuellement.
Pour plus d'informations sur les **dates** où sont organisées les activités et les **modalités de participation/d'inscription**, rendez-vous sur : uclouvain.be/enseignement-secondaire



Vous ne trouvez pas ce que vous cherchez dans ce catalogue ?
Vous avez un projet pédagogique, éducatif ou disciplinaire, sur l'approche orientante à l'école, la transition... et vous souhaitez en discuter ?
Contactez-nous !

1. DE CLERCQ M. (2019), L'étudiant sur les sentiers de l'enseignement supérieur : Vers une modélisation du processus de transition académique. Les Cahiers de Recherche du Girsef 116.

Un ensemble de ressources...

POUR VOUS ET VOS ÉLÈVES

(RE) DÉCOUVRIR L'ENSEIGNEMENT SUPÉRIEUR	7
ACCOMPAGNER L'ORIENTATION DE VOS ÉLÈVES	11
SENSIBILISER VOS ÉLÈVES AUX DISCIPLINES DE L'ENSEIGNEMENT SUPÉRIEUR	14
EXPÉRIMENTER LE MÉTIER D'ÉTUDIANT	20
ACCUEILLIR UN PROFESSEUR D'UNIVERSITÉ EN CLASSE	30
SE CONSTRUIRE PAR LA RECHERCHE ET LA CULTURE	36

POUR VOUS

S'INFORMER SUR LES ENJEUX LIÉS À LA TRANSITION VERS LE SUPÉRIEUR	39
OUTILLER VOTRE EXPERTISE	40
CONTINUER À VOUS FORMER	41
ÉCHANGER AVEC D'AUTRES PROFESSIONNELS ET EXPERTS	42

Comment parcourir le catalogue ?

Les ressources sont réparties selon les **publics** « Vous et vos élèves » et « Vous ». Chacune de ces parties est divisée selon plusieurs **finalités**. Chaque finalité regroupe les ressources que l'UCLouvain met à votre disposition et/ou celle de vos élèves.

Il existe différents **types de ressources**, en voici les explications détaillées :

 DOCUMENTATION ressource informative/documentaire	 IMMERSION activité dans la peau d'une étudiante ou d'un étudiant
 INFORMATION renseignement sur l'enseignement supérieur	 INITIATION MÉTHODOLOGIQUE découverte/préparation à la méthodologie universitaire
 SÉMINAIRE ET CONFÉRENCE temps de rencontres et d'échanges sur une thématique spécifique	 INITIATION DISCIPLINAIRE découverte/préparation/révisions de disciplines particulières
 ATELIER rencontre participative centrée sur des compétences disciplinaires et/ou transversales	 OUTIL DISCIPLINAIRE ressource liée à une discipline
 LEÇON cours donné, en groupe restreint, par une professeure ou un professeur d'université	 OUTIL PÉDAGOGIQUE ressource liée aux pratiques enseignantes et éducatives
 FORMATION dispositif pédagogique visant à développer de nouvelles compétences sur une thématique précise	 OUTIL D'AIDE À L'ORIENTATION ressource pour mieux s'orienter



Pour vous et vos élèves

Choisir « **quoi faire de sa vie** » est la première décision importante que les jeunes doivent prendre une fois leur CESS en poche.

Pour les aider, l'**UCLouvain met à leur disposition des ressources** qu'ils et elles peuvent directement mobiliser de manière autonome ainsi que des ressources nécessitant un encadrement pédagogique de votre part.

Mise en réflexion, information, découverte, préparation disciplinaire... Cette partie du catalogue recense tout ce qui pourrait vous être utile, ainsi qu'à vos élèves, dans le cadre de la phase de préparation à l'enseignement supérieur.

(RE) DÉCOUVRIR L'ENSEIGNEMENT SUPÉRIEUR

Le changement d'environnement et de règles peut constituer une difficulté pour la transition vers le supérieur. Pour s'y préparer, l'UCLouvain propose des ressources en ligne, sur ses campus et dans les écoles, dans le but de démystifier l'enseignement supérieur.

SOIRÉES CIO INFO-ÉTUDES SUP

CENTRE D'INFORMATION ET D'ORIENTATION (CIO)



INFORMATION

Les soirées d'information sur les études sont l'occasion de découvrir les programmes d'études supérieures et leurs débouchés professionnels. Les élèves et leurs parents y rencontrent des membres du personnel enseignant, des étudiantes et des étudiants d'universités et hautes écoles ainsi que des conseillères et conseillers d'orientation.

Durée : 2h30

Lieu : Dans les écoles partenaires ; À distance

Public : Élèves de 5^e/6^e et leurs parents

GRATUIT

uclouvain.be/cio-soirees

LOUVAIN EN 3D

CENTRE D'INFORMATION ET D'ORIENTATION (CIO)



ATELIER



IMMERSION

Louvain en 3D est une journée de découverte de l'enseignement supérieur organisée à Louvain-la-Neuve, à Mons ou à Woluwe. En matinée, les élèves participent à une animation d'orientation pour groupes scolaires (voir p.11). L'après-midi, les classes participent à une activité organisée par l'UCLouvain ou ses partenaires pour découvrir l'Université et/ou sa ville.

Durée : Toute la journée

Lieu : UCLouvain - Louvain-la-Neuve, Mons, Woluwe

Public : Classes de 5^e/6^e

GRATUIT

uclouvain.be/louvain-en-3D

DÉCOUVERTE DE L'ENSEIGNEMENT SUPÉRIEUR



ATELIER

Cette séance interactive de découverte de l'enseignement supérieur est basée sur trois piliers : l'organisation des études, l'accompagnement des étudiantes et étudiants et la vie étudiante. Cette activité est animée en collaboration avec la Haute École Louvain en Hainaut (HELHa).

Durée : 2 x 50 minutes

Lieu : UCLouvain - Mons ; En classe - Hainaut ; À distance

Public : Classes de 5^e/6^e

GRATUIT

lydwine.kuras@uclouvain.be

SPEED-MEETING « VENEZ GOÛTER À L'ENSEIGNEMENT SUPÉRIEUR »

PÔLE HAINUYER



INFORMATION

Après une présentation générale de l'enseignement supérieur et de l'organisation des études en Fédération Wallonie-Bruxelles, les élèves participent à un speed-meeting au cours duquel des étudiantes et étudiants-témoins partagent leur expérience dans différents domaines d'études tels que la santé, les sciences et techniques, les sciences humaines et sociales et les arts.

Durée : 3h

Lieu : Tournai

Public : Élèves de 5^e/6^e

GRATUIT

polehainuyer.be

COMPRENDRE LE LEXIQUE UNIVERSITAIRE



INFORMATION

Acquis d'apprentissage, crédit, ECTS, passerelle, etc. L'enseignement supérieur apporte son lot de terminologies qui lui sont propres. *Comprendre le lexique universitaire* explique en vidéos les concepts spécifiques à l'enseignement supérieur.

EN LIGNE

Public : Élèves de 5^e/6^e et leurs parents

GRATUIT

uclouvain.be/dico

UNIVERS-MÉTIER · MÉTIERS D'UNIVERSITAIRES

CENTRE D'INFORMATION ET D'ORIENTATION (CIO)



INFORMATION

Les pages web *Univers-Métiers · Métiers d'universitaires* font découvrir aux élèves les débouchés professionnels liés aux études universitaires. À travers des témoignages d'anciens étudiants et étudiantes, les élèves découvrent la diversité des métiers qui s'offrent à elles et eux après les études universitaires.

EN LIGNE

Public : Élèves de 5^e/6^e

GRATUIT

uclouvain.be/universmetiers

#PLUSTARDJESERAJ

PÔLE HAINUYER



INFORMATION

La plateforme *#plustardjeserai* regroupe près de 50 vidéos illustrant quelques métiers auxquels mènent les formations de l'enseignement supérieur. Dans ces vidéos, des professionnelles et professionnels partagent leur quotidien, conseillent les jeunes et répondent à des questions-clés liées aux métiers. Une journée est organisée annuellement à Charleroi (pour les établissements de cette région) pour découvrir l'enseignement supérieur, des entreprises et organisations locales ainsi qu'échanger avec des professionnelles et professionnels.

EN LIGNE

Public : Élèves de 5^e/6^e

GRATUIT

plustardjeserai.be

MATINÉE SUR LES MÉTIERS DE LA TRADUCTION ET DE L'INTERPRÉTATION

FACULTÉ DE TRADUCTION ET D'INTERPRÉTATION MARIE HAPS SAINT-LOUIS



INFORMATION

Lors de cette matinée d'information, une dizaine de professionnelles et professionnels présentent leurs compétences et répondent aux questions des futurs étudiants et étudiantes sur les débouchés des études en traduction et interprétation.

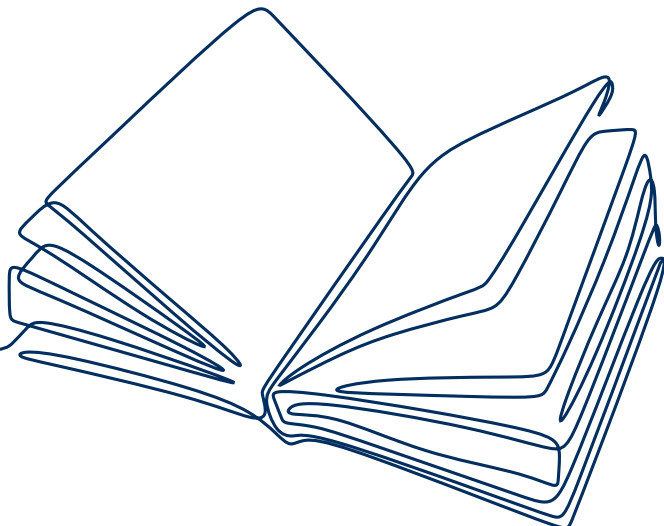
Durée : 3h30 (durant les cours ouverts de Carnaval)

Lieu : UCLouvain - Saint-Louis Bruxelles

Public : Élèves de 5^e/6^e

GRATUIT

timh@usaintlouis.be



DÉCOUVRIR L'UCLouvain

ÉTUDIANTES AMBASSADRICES ET ÉTUDIANTS AMBASSADEURS



INFORMATION

Les étudiantes ambassadrices et étudiants ambassadeurs de l'UCLouvain sont disponibles sur les réseaux sociaux pour répondre aux questions des élèves : sur les études, la vie étudiante, les démarches administratives pour s'inscrire/trouver un logement, etc.

EN LIGNE

Public : Élèves de 5^e/6^e

GRATUIT

UCLouvain Futur Etudiant

uclouvain

PORTES OUVERTES



INFORMATION

Les portes ouvertes sont des moments de découverte de l'UCLouvain, de ses programmes et de ses services (inscriptions, aides financières, logements, accompagnement pédagogique, etc.). Les futurs étudiants et étudiantes y rencontrent des membres du personnel enseignant et des services administratifs ainsi que des étudiantes et des étudiants.

Durée : (Demi-) journée

Lieu : UCLouvain - tous campus

Public : Élèves de 5^e/6^e et leurs parents

GRATUIT

uclouvain.be/rdvinfos

JOURNÉE D'INFORMATION POUR LES PARENTS



INFORMATION

La journée d'information pour les parents est un moment de découverte de l'UCLouvain et de ses programmes avec des séances d'information sur les études de bachelier, l'orientation, les démarches administratives, etc.

Durée : Journée

Lieu : UCLouvain - Louvain-la-Neuve, Mons, Woluwe

Public : Élèves de 5^e/6^e et leurs parents

GRATUIT

uclouvain.be/rdvinfos

VISITES DE CAMPUS



INFORMATION

Ces visites sont l'occasion pour les élèves de s'immerger dans leur futur environnement d'études, de découvrir les infrastructures et la vie pratique sur les campus. Celles-ci ont lieu les mercredis après-midi pendant l'année et durant les vacances d'été.

Durée : 2h

Lieu : UCLouvain - tous campus

Public : Élèves de 5^e/6^e

GRATUIT

uclouvain.be/visite-campus

BROCHURES PROGRAMMES



INFORMATION

Les brochures programmes de l'UCLouvain sont consultables directement en ligne. Il est également possible d'en commander en version papier.

EN LIGNE

Public : Élèves de 5^e/6^e

GRATUIT

uclouvain.be/brochures



Durant les études supérieures, l'épanouissement personnel de chacune et chacun passe par un équilibre entre enseignement, bien-être, santé, vie extra-académique, etc. Découvrez ce que l'UCLouvain met en place pour soutenir les étudiantes et étudiants sur le chemin de la réussite sur uclouvain.be/mon-experience.



OBJECTIF RÉUSSITE



PROFILS SPÉCIFIQUES



SANTÉ & AIDES
PSYCHOLOGIQUES



AIDES SOCIALES
& FINANCIÈRES



LOGEMENT



SPORT



CULTURE



COLLECTIFS
ÉTUDIANTS



RESPECT



INTERNATIONAL



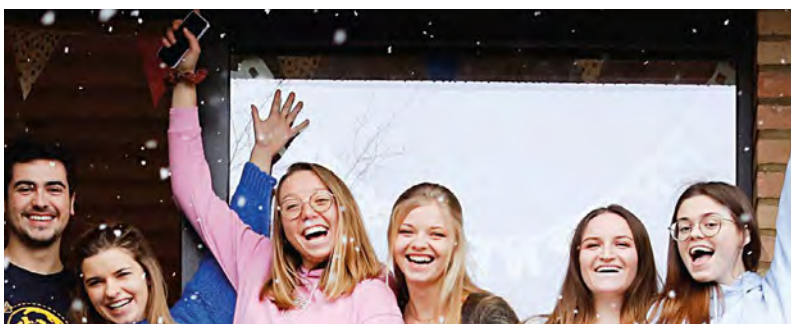
ESPACES E-LEARNING



TRANSITION



BIEN MANGER



ACCOMPAGNER L'ORIENTATION DE VOS ÉLÈVES

Dans la mouvance du Pacte pour un enseignement d'excellence qui prévoit de « développer l'approche éducative de l'orientation »², l'UCLouvain propose un éventail de ressources individuelles et/ou collectives pour accompagner les élèves dans leur réflexion.

ANIMATION D'ORIENTATION POUR GROUPES SCOLAIRES

CENTRE D'INFORMATION ET D'ORIENTATION (CIO)



ATELIER

Des animations d'orientation sont prises en charge par les conseillères et conseillers du CIO. L'objectif de celles-ci est de faire découvrir le champ des possibilités après le secondaire. Le contenu de l'atelier (« formations » ou « métiers ») est adapté aux demandes des établissements.

Durée : 2 x 50 minutes

Lieu : UCLouvain - Louvain-la-Neuve, Mons ; Dans l'établissement

Public : Classes de 5^e/6^e

Prix : 4€/élève incluant le cahier N°1 *S'informer sur le supérieur*

uclouvain.be/cio-professionnels

ATELIERS AZIMUT-ORIENTATION

CENTRE D'INFORMATION ET D'ORIENTATION (CIO)



ATELIER

Les ateliers *Azimuth-Orientation* outillent les élèves pour s'orienter en autonomie à travers des échanges, débats et interactions ludiques en petits groupes.

Durée : 3h

Lieu : UCLouvain - Charleroi, Louvain-la-Neuve, Mons, Woluwe

Public : Élèves de 5^e/6^e

GRATUIT

uclouvain.be/azimut-orientation

ATELIERS-RHÉTOS : INFORMATION ET ORIENTATION

SERVICE D'ORIENTATION ET D'AIDE À LA RÉUSSITE SAINT-LOUIS (SOAR)



ATELIER

Le SOAR organise des ateliers d'orientation, des ateliers d'information sur les études supérieures et des moments de rencontres avec des étudiantes et étudiants en cours d'études. L'objectif est de soutenir les futurs étudiants et étudiantes dans leur choix d'orientation et les aider à se familiariser aux études supérieures.

Durée : 1h à 2h (durant les cours ouverts et les jours blancs de juin)

Lieu : UCLouvain - Saint-Louis Bruxelles

Public : Élèves de 6^e

GRATUIT

uclouvain.be/saintlouis-bruxelles-rdvs

CAP SUR MES ÉTUDES : ORIENTATION ET PRÉPARATION AUX ÉTUDES EN SCIENCES HUMAINES ET SOCIALES

SERVICE D'ORIENTATION ET D'AIDE À LA RÉUSSITE SAINT-LOUIS (SOAR)



ATELIER

Durant ces ateliers, les rhétos apprennent à mieux se connaître et découvrent le monde du travail et des études, notamment via des rencontres avec des professionnelles et professionnels ainsi que des étudiantes et étudiants. Ils et elles développent également leur méthodologie de travail, renforcent certaines connaissances et compétences attendues à l'entrée des études supérieures (français, numérique, analyse, etc.). Ces ateliers sont interactifs et animés par des conseillères et conseillers pédagogiques ainsi que des enseignantes et enseignants.

Durée : 15 mercredis après-midi, de février à juin

Lieu : UCLouvain - Saint-Louis Bruxelles

Public : Élèves de 6^e

Prix : 100€ (gratuit pour les bénéficiaires d'une bourse ou du CPAS)

capsurmesetudes@usaintlouis.be

CURSUS

PÔLE LOUVAIN



OUTIL D'AIDE À L'ORIENTATION



OUTIL PÉDAGOGIQUE

Cursus est un outil d'aide à l'orientation permettant d'identifier les domaines et familles d'activités professionnelles liées au vécu personnel du/de la jeune, d'explorer les professions dans ces domaines et de repérer les programmes d'enseignement supérieur en lien avec ces professions. Un guide pédagogique est également à votre disposition afin d'accompagner directement les élèves dans la complétion et l'analyse du questionnaire grâce aux séquences pédagogiques qu'il propose.

Lieu : En ligne et en classe

Public : Élèves de 5^e/6^e ; Équipes pédagogiques et éducatives

GRATUIT

uclouvain.be/cio-cursus

LES CAHIERS DU CIO

CENTRE D'INFORMATION ET D'ORIENTATION (CIO)



OUTIL D'AIDE À L'ORIENTATION



OUTIL PÉDAGOGIQUE

Illustrés et synthétiques, *Les cahiers du CIO* proposent des repères et des outils pratiques pour les jeunes qui s'orientent (et leurs parents - cahier N°5). Chaque cahier thématique est composé d'une partie d'information et d'un feuillet d'exercices réflexifs pour approfondir le processus d'orientation.

Public : Élèves de 5^e/6^e ; Équipes pédagogiques et éducatives

Prix : 4€/cahier (50% de réduction dès 100€ d'achat)

cio-eboutique.be

KIT SCOLAIRE POUR ACTIVITÉS D'ORIENTATION EN CLASSE

CENTRE D'INFORMATION ET D'ORIENTATION (CIO)



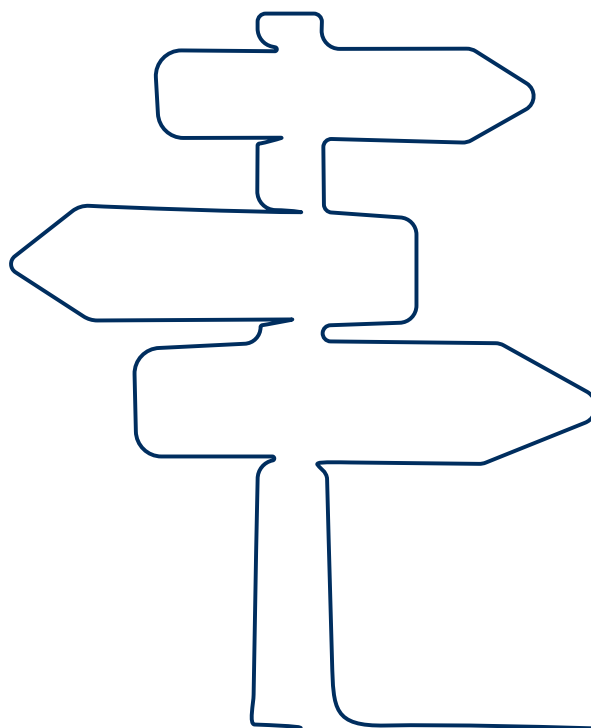
OUTIL PÉDAGOGIQUE

Le kit scolaire pour activités d'orientation en classe vous permet de construire des animations en classe et vous aide à constituer un portfolio avec les outils didactiques. Il contient 5 outils pour 50 élèves ainsi que la collection « Odysée » des *Cahiers du CIO*.

Public : Équipes pédagogiques et éducatives

Prix : 95€

cio-eboutique.be



KIT SUP'

PÔLE LOUVAIN



OUTIL PÉDAGOGIQUE

Kit Sup' est une valisette pédagogique de près de 30 fiches décrivant les démarches et les ressources-clés à mobiliser avec vos élèves. Ces fiches peuvent être utilisées « à la pièce » ou en combinaison, pour répondre aux questions spécifiques des élèves ou pour organiser un atelier collectif à thème. La valisette contient également 11 animations concrètes. Pour l'obtenir, la participation à un atelier de prise en main est obligatoire.

Lieu : En classe

Public : Équipes pédagogiques et éducatives

GRATUIT

polelouvain.be

S'ORIENTER DANS UN MONDE EN TRANSITION

CENTRE D'INFORMATION ET D'ORIENTATION (CIO)



OUTIL D'AIDE À L'ORIENTATION

OUTIL PÉDAGOGIQUE

Les pages web *S'orienter dans un monde en transition* sensibilisent les jeunes aux besoins de la société et à leur contribution dans un monde en transition. Elles offrent également des pistes pour aborder ces questions avec vos élèves.



EN LIGNE

Public : Élèves de 5^e/6^e ; Équipes pédagogiques et éducatives

GRATUIT

uclouvain.be/cio-transition

CENTRE D'INFORMATION ET DE DOCUMENTATION

CENTRE D'INFORMATION ET D'ORIENTATION (CIO)



DOCUMENTATION

Le Centre d'information et de documentation du CIO est accessible aux jeunes dans le cadre de leur orientation. Ils et elles y trouveront des ressources en lien avec l'enseignement supérieur, la mobilité internationale, etc.

Lieu : UCLouvain - Louvain-la-Neuve, Woluwe ; En ligne

Public : Élèves de 5^e/6^e

GRATUIT

uclouvain.be/cio-documentation



Toute l'année, les conseillères et conseillers pédagogiques du CIO et du SOAR reçoivent les jeunes en entretien individuel pour les soutenir dans la construction de leur projet après l'enseignement secondaire. Les rendez-vous ont lieu sur les campus de Louvain-la-Neuve, Mons, Saint-Louis Bruxelles, Woluwe ou en ligne. Plus d'infos via uclouvain.be/cio-entretiens-secondaire ou soar@usaintlouis.be.

SENSIBILISER VOS ÉLÈVES AUX DISCIPLINES DE L'ENSEIGNEMENT SUPÉRIEUR

Directement dans votre classe, sur nos campus ou encore en ligne, l'UCLouvain offre une panoplie de ressources disciplinaires qui permettront à vos élèves de découvrir, s'exercer et se préparer à certaines disciplines de l'enseignement supérieur. Certains outils permettent également de tester ses prérequis et de réviser les matières du secondaire avant l'entrée dans le supérieur.

S'INITIER À DIFFÉRENTS DOMAINES

LANGUES

KEYS TO SUCCESS IN LEARNING ENGLISH

CLÉS DE LA RÉUSSITE DANS L'APPRENTISSAGE DE L'ANGLAIS

INSTITUT DES LANGUES VIVANTES (ILV)



INITIATION MÉTHODOLOGIQUE

Cet atelier participatif est axé sur la méthodologie liée à l'apprentissage des langues étrangères, particulièrement l'anglais. À travers des mises en situation, la séance permet de sensibiliser les élèves sur la manière de travailler, au niveau universitaire, pour apprendre l'anglais de manière efficace.

Durée : 1h30

Lieu : UCLouvain - Louvain-la-Neuve

Public : Classes de 5^e/6^e

GRATUIT

alice.naglieri@uclouvain.be

SCIENCES DE LA SANTÉ

DÉCOUVERTE D'UN LABORATOIRE DE RECHERCHE EN BACTÉRIOLOGIE CELLULAIRE ET MOLÉCULAIRE

INSTITUT DE DUVE



INITIATION DISCIPLINAIRE

L'Institut de Duve est un institut de recherche biomédicale multidisciplinaire. Lors d'une visite de laboratoire, les élèves découvriront divers sujets de recherche mobilisant la biochimie, la microscopie, des cultures de bactéries ou encore la biologie moléculaire.

Durée : 30 minutes à 1h

Lieu : Institut de Duve - Woluwe

Public : Classes de 4^e/5^e/6^e (25 personnes maximum)

GRATUIT

alice.naglieri@uclouvain.be

SCIENCES ET TECHNOLOGIES

VOYAGE VERS L'INFINIMENT PETIT

ÉCOLE POLYTECHNIQUE DE LOUVAIN (EPL)



INITIATION DISCIPLINAIRE

Les technologies au cœur des téléphones portables et autres ordinateurs permettent la conception de dispositifs à des échelles plus petites que l'épaisseur d'un cheveu. Durant cette demi-journée, les élèves exploreront le fonctionnement et la fabrication des cerveaux des machines intelligentes et découvriront tout leur potentiel. Cette exploration se fera à travers une séance d'introduction générale, un atelier de découverte du fonctionnement d'un additionneur en tant que brique de base du calcul électronique et une visite guidée des salles blanches de l'UCLouvain (Winfab) où sont fabriqués de tels objets miniaturisés.

Durée : Demi-journée

Lieu : UCLouvain - Louvain-la-Neuve

Public : Classes de 5^e/6^e (20 personnes maximum)

GRATUIT

alice.naglieri@uclouvain.be

DÉDRA-MATH-ISONS / INFOR-MATH-ISONSÉCOLE POLYTECHNIQUE DE LOUVAIN (EPL)
FACULTÉ DES SCIENCES (SC)**INITIATION DISCIPLINAIRE****INITIATION MÉTHODOLOGIQUE**

Dédra-MATH-isons/Infor-MATH-isons est un colloque sur les mathématiques et l'informatique conçu pour et par les élèves. Durant l'année, les élèves travaillent sur une problématique en lien avec les mathématiques et/ou l'informatique. Le jour du colloque, chaque groupe présente sa recherche aux écoles présentes. En plus de montrer l'application des mathématiques dans la vie courante, ce dispositif initie les jeunes à la formulation d'une problématique, à la rigueur scientifique et à la vulgarisation de leur recherche.

Durée : Toute l'année**Lieu** : En classe et à l'UCLouvain - Louvain-la-Neuve**Public** : Classes de 5^e/6^e

GRATUIT

uclouvain.be/dedramathisonsuclouvain.be/informathisons**RHÉTO ARCHI CHALLENGE**

FACULTÉ D'ARCHITECTURE, D'INGÉNIEURIE ARCHITECTURALE, D'URBANISME (LOCI)

**INITIATION DISCIPLINAIRE**

Durant une après-midi, les élèves découvriront les différentes facettes du métier d'architecte et des études en architecture. Sur un thème donné, ils et elles élaboreront, en groupe, un projet de construction, de la conception à la réalisation concrète.

Durée : Après-midi**Lieu** : UCLouvain - Tournai**Public** : Élèves de 6^e

GRATUIT

uclouvain.be/archi-challenge**PHYSICS PROJECT DAYS**

FACULTÉ DES SCIENCES (SC)

**INITIATION DISCIPLINAIRE**

Lors de quatre journées d'immersion dans les laboratoires et le cyclotron de l'UCLouvain, les élèves découvriront le monde de la recherche en physique en : menant un projet expérimental, bénéficiant de l'encadrement de chercheuses et chercheurs, collaborant avec d'autres élèves. Ce dispositif vise l'ouverture du monde des sciences aux jeunes filles, il leur est donc réservé.

Durée : 4 jours**Lieu** : UCLouvain - Louvain-la-Neuve**Public** : Élèves de 4^e/5^e/6^e

GRATUIT

uclouvain.be/ppdays**PRINTEMPS DES SCIENCES**

SCIENCEINFUSE

**INITIATION DISCIPLINAIRE**

Le *Printemps des Sciences* a lieu chaque année en Wallonie et à Bruxelles. Diverses activités dans le domaine des sciences et technologies sont animées par des équipes scientifiques ainsi que par des étudiantes et étudiants des universités, des hautes écoles et de leurs partenaires.

Lieu : UCLouvain**Public** : Tous publics

GRATUIT

sciences.be

SCIENCES HUMAINES ET SOCIALES

DANS LES COULISSES DES ÉLECTIONS 2024

FACULTÉ DES SCIENCES ÉCONOMIQUES, SOCIALES, POLITIQUES ET DE COMMUNICATION (ESPO)

FACULTÉ DE SCIENCES ÉCONOMIQUES, SOCIALES, POLITIQUES ET DE LA COMMUNICATION SAINT-LOUIS

FACULTÉ DE DROIT SAINT-LOUIS



SÉMINAIRE ET CONFÉRENCE

Cette activité pédagogique interactive a pour but d'aider les jeunes à mieux comprendre les enjeux des élections de l'année 2024, ce que signifie le fait de voter et le processus électoral et les conséquences découlant de la manière de voter (vote en tête de liste, voix de préférence, etc.). Ces thématiques seront abordées à travers un cours-conférence et une mise en situation concrète dans un bureau de vote fictif.

Durée : Matinée

Lieu : UCLouvain - Louvain-la-Neuve, Mons, Saint-Louis Bruxelles

Public : Classes de 5^e/6^e

GRATUIT

uclouvain.be/coulisses-elections-2024

~~LES ÉLECTIONS SOUS LES ANGLES DE L'HISTOIRE, LA PHILOSOPHIE, LA LITTÉRATURE, LA SOCIOLOGIE ET LE DROIT~~

~~FACULTÉ DE PHILOSOPHIE, LETTRES ET SCIENCES HUMAINES SAINT-LOUIS~~



~~SÉMINAIRE ET CONFÉRENCE~~

~~Cette conférence, mêlant exposé, tables rondes et débat, permettra aux élèves de découvrir comment plusieurs disciplines différentes peuvent aborder un même sujet d'actualité. La thématique des élections sera utilisée comme cas d'étude. L'après-midi se clôturera avec un verre de l'amitié et des échanges informels.~~

~~**Durée :** Après-midi~~

~~**Lieu :** UCLouvain - Saint-Louis Bruxelles~~

~~**Public :** Classes de 5^e/6^e~~

~~GRATUIT~~

~~uclouvain.be/saint-louis-bruxelles~~

À LA DÉCOUVERTE DU DROIT DES ÉTRANGERS

FACULTÉ DE DROIT ET DE CRIMINOLOGIE (DRT)



ATELIER

Chaque année, les classes du secondaire sont invitées à participer à la projection d'un film/documentaire et à un cours animé par des étudiantes et étudiants de la faculté de droit et leur professeure. Le sujet général traite du droit des étrangers mais la thématique varie d'une année à l'autre : migrations climatiques, mineures et mineurs non accompagnés, etc.

Durée : Projection ± 1/2 journée ; Cours : 2h

Lieu : Cinéscope Louvain-la-Neuve et en classe

Public : Classes de 5^e/6^e

GRATUIT

alice.naglieri@uclouvain.be

RHÉTOS CHALLENGE



INITIATION DISCIPLINAIRE

Le *Rhétos Challenge* est une après-midi ludique de découverte des études de l'UCLouvain à Mons (campus FUCaM). Les rhétos s'affrontent lors de défis lancés par des assistantes et assistants du campus pour leur faire découvrir les études en gestion, communication, sciences politiques, sciences humaines et sociales.

Durée : Après-midi

Lieu : UCLouvain - Mons

Public : Élèves de 6^e

GRATUIT

uclouvain.be/rhetos-challenge

TESTER SES CONNAISSANCES ET RÉVISER



OUTILS DISCIPLINAIRES

ANGLAIS

Tous programmes d'études

➤ Révisions grammaticales et de conjugaison

Gram & U

Institut des langues vivantes (ILV)

Contactez alice.naglieri@uclouvain.be pour obtenir l'accès gratuit

STATISTIQUES

Sciences humaines et sociales

➤ Révisions du secondaire et introduction aux probabilités et statistiques descriptives

Kit d'activités préparatoires à la statistique

Pôle Louvain

uclouvain.be/prepa-stat

MATHÉMATIQUES

Architecture, Bioingénieur, Informatique, Ingénieur de gestion, Sciences, Sciences économiques, Sciences de la santé

➤ Évaluation des prérequis (matière vue durant l'ensemble des années du secondaire)

Auto-math

Faculté des sciences (SC)

www.auto-math.be

Mathématiques, préparation au concours en médecine

➤ Approfondissement de la matière vue en 5^e et 6^e secondaire

Exomath

École polytechnique de Louvain (EPL)

uclouvain.be/exomath

SCIENCES

Domaines scientifiques, mathématiques, économie, gestion

➤ Évaluation des prérequis (matière vue durant l'ensemble des années du secondaire)

DiagnoSciences

Faculté des sciences (SC)

www.diagnosciences.be

Domaines scientifiques

➤ Autodiagnostic en vue d'un éventuel processus de révisions via Écolage Sciences

Décollage (Serious game)

Faculté des sciences (SC)

uclouvain.be/decollage

Domaines scientifiques et technologiques

➤ Approfondissement de la matière vue en 5^e et 6^e secondaire

Écolage Sciences

Faculté des sciences (SC)

uclouvain.be/ecolage-sciences

PARTICIPER À DES COURS PRÉPARATOIRES

PRÉPARATION À L'EXAMEN D'ADMISSION AUX ÉTUDES D'INGÉNIEUR CIVIL ÉCOLE POLYTECHNIQUE DE LOUVAIN (EPL)



INITIATION DISCIPLINAIRE

Plusieurs ressources sont mises à disposition des élèves qui se préparent à cet examen d'admission : des sessions préparatoires (séances de révisions, présentation et correction d'un examen blanc) et des ressources en ligne (résolutions de questions d'examens en vidéos et recueil de questions des éditions précédentes avec correctifs).

Lieu : UCLouvain - Louvain-la-Neuve ; En ligne

Public : Élèves de 6^e

uclouvain.be/admission-ingenieur

PRÉPARATION AU CONCOURS D'ENTRÉE EN MÉDECINE ET DENTISTERIE FACULTÉ DE MÉDECINE ET SCIENCES DENTAIRES (MEDE)



INITIATION DISCIPLINAIRE

Les cours préparatoires en médecine et dentisterie ont pour objectif de préparer les élèves de rhéto au concours d'entrée obligatoire organisé par l'ARES (Académie de recherche et d'enseignement supérieur). Ces cours abordent des notions de mathématiques et matières scientifiques ainsi que des aspects méthodologiques et de raisonnement logique. Ils sont organisés en quatre modules : (1) Ajuster (2) Mieux comprendre (3) Simuler le concours (4) Ajuster et renforcer.

Inscription au choix à un ou plusieurs modules

Durée : (1) Octobre à janvier (2) Février à juin
(3) Semaine intensive en juillet (4) Mi-juillet à mi-août

Lieu : UCLouvain - Woluwe et/ou en ligne (les samedis matin et mercredis après-midi)

Public : Élèves de 6^e

Prix : (1) 100€ (2) 100€ (3) Gratuit (4) 50€

uclouvain.be/coursprepa-medecine-dentisterie

PRÉPARATION AUX ÉTUDES DU DOMAINE DES SCIENCES HUMAINES ET SOCIALES PÔLE HAINUYER



INITIATION DISCIPLINAIRE

Ces cours préparatoires permettent aux futurs étudiants et étudiantes de préparer leur rentrée dans un programme d'études en lien avec les sciences humaines et sociales. Trois modules sont proposés : Statistiques et probabilités, Anglais et Bien communiquer dans ses productions académiques orales et écrites.

Durée : Février à avril (quelques heures par semaine)

Lieu : Mons

Public : Élèves de 6^e

GRATUIT

polehainuyer.be

STAGES D'ÉTÉ EN ARCHITECTURE FACULTÉ D'ARCHITECTURE, D'INGÉNIERIE ARCHITECTURALE, D'URBANISME (LOCI)



INITIATION DISCIPLINAIRE

Les stages d'été à Lemps (Drôme provençale) font partie des cours au choix auxquels les étudiantes et étudiants de la faculté d'architecture peuvent participer. Ces stages sont également ouverts aux élèves qui viennent de terminer leur rhéto et qui souhaitent s'inscrire à la faculté. Comme des cours préparatoires, ils permettent de se familiariser avec le dessin (structure d'une pensée, expression par la couleur/la texture, etc.) et de pratiquer des gestes professionnels sur chantier.

Durée : 5 jours

Lieu : Lemps (France)

Public : Futurs étudiants et étudiantes de la faculté d'architecture, d'ingénierie architecturale, d'urbanisme

Prix : 160€ (+ prix du transport et du camping)

uclouvain.be/lemps

COURS PRÉPARATOIRES D'ÉTÉ

TOUTES LES FACULTÉS



INITIATION DISCIPLINAIRE

Les cours préparatoires d'été permettent aux futurs étudiants et étudiantes de préparer leur rentrée à l'UCLouvain. Le programme dépend de chaque secteur ou faculté mais ces cours permettent globalement : de se créer un nouveau réseau, découvrir son campus, réviser certaines matières et tester sa méthode de travail.

Durée : 1 à 2 semaines

Lieu : UCLouvain - tous campus

Public : Futurs étudiants et étudiantes de UCLouvain

Prix : Dépend des secteurs/facultés

uclouvain.be/coursprepa

COURS PRÉPARATOIRES D'ÉTÉ EN NÉERLANDAIS

EN COLLABORATION AVEC LE CLL, LA TAALUNIE ET NVT-NET



INITIATION DISCIPLINAIRE

Ces deux semaines d'immersion totale en néerlandais permettent aux élèves désireuses et désireux d'intégrer l'Université de participer à des cours intensifs, des ateliers pratiques, des activités culturelles et des excursions afin de (re) voir les bases du néerlandais avant la rentrée.

Durée : Deux semaines fin de l'été

Lieu : Louvain-la-Neuve

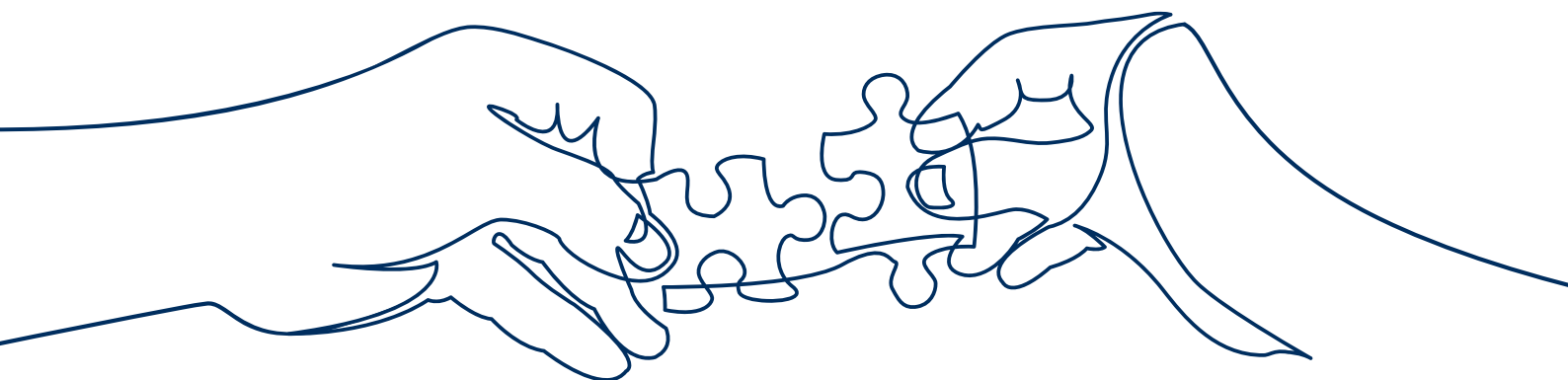
Public : Futurs étudiants et étudiantes

Prix : 100 €

uclouvain.be/coursprepas-nds



Le cahier N°4 du CIO *Se préparer à l'enseignement supérieur* propose quelques pistes de sensibilisation et de préparation à l'enseignement supérieur à explorer avec vos élèves : cio-eboutique.be.



EXPÉRIMENTER LE MÉTIER D'ÉTUDIANT

Le passage du statut d'élève à celui d'étudiante ou étudiant est parfois compliqué : plus d'autonomie, moins de contacts rapprochés avec les enseignantes et enseignants, etc. Pour se rendre compte de ce qu'est vraiment être étudiante et étudiant, l'UCLouvain accueille les jeunes individuellement ou en groupe-classe pour des expériences immersives les plongeant dans la réalité qui les attend.

COURS OUVERTS



IMMERSION

Les cours ouverts sont des cours donnés dans le cadre des programmes d'études de l'UCLouvain auxquels les élèves du secondaire peuvent assister durant les congés d'automne et/ou de détente. Ils permettent aux élèves de prendre place dans les locaux/auditoires aux côtés des étudiantes et étudiants et de se rendre compte de l'ambiance d'un cours à l'université, d'observer les interactions, d'avoir une idée de ce qui les attend dans l'enseignement supérieur. Les classes inversées étant de plus en plus courantes, certains cours en ligne sont également accessibles aux élèves toute l'année.

Lieu : UCLouvain - tous campus ; En ligne

Public : Élèves de 5^e/6^e

GRATUIT

uclouvain.be/coursouverts

uclouvain.be/coursouverts-enligne

COURS IMMERSIFS



IMMERSION

Les cours immersifs sont des cours spécialement conçus pour les classes de 5^e et 6^e secondaire. Donnés par des professeures et professeurs et/ou chercheuses et chercheurs de l'UCLouvain, ils permettent de vivre la réalité d'un cours d'université, de se préparer à la prise de notes et de découvrir les types de questions posées dans l'enseignement supérieur. Vous pouvez y participer avec vos classes soit parce que la discipline vous intéresse dans le cadre de votre cours, soit pour l'exercice pédagogique en tant que tel.

Durée : 2h

Lieu : UCLouvain - tous campus

Public : Classes de 5^e/6^e

GRATUIT

[Calendrier complet sur uclouvain.be/metier-etudiant](https://uclouvain.be/metier-etudiant)



LANGUES

BROODJE, HUISJE, TUINTJE: WAAROM GEBRUIKT HET NEDERLANDS ZOVEEL «KLEINE» WOORDEN? FACULTÉ DE PHILOSOPHIE, ARTS ET LETTRES (FIAL)

Philippe Hiligsmann - *Professeur ordinaire*

Het Nederlands kent veel diminutievormen: broodje, eentje, groentje, handje, huisje, kastje, vriendinnetje,... Tijdens deze les wordt zowel op de vorming van diminutieven ingegaan, als op het gebruik ervan. Verder zal aandacht besteed worden aan de overeenkomsten en verschillen met het Frans.

Campus : Louvain-la-Neuve

HET NEDERLANDS IN NEDERLAND EN IN VLAANDEREN: TWEE VERSCHILLENDE TALEN ? FACULTÉ DE PHILOSOPHIE, ARTS ET LETTRES (FIAL)

Philippe Hiligsmann - *Professeur ordinaire*

Tijdens deze les passeren de voornaamste verschillen tussen het Nederlands in Nederland en in Vlaanderen de revue. Er zal ruim aandacht worden besteed aan de factoren die ten grondslag liggen aan de uitspraak-, lexicale en grammaticale verschillen.

Campus : Louvain-la-Neuve, Mons

LITTÉRATURE NÉERLANDAISE : «LITERATUUR EN ECOLOGIE» FACULTÉ DE PHILOSOPHIE, LETTRES ET SCIENCES HUMAINES SAINT-LOUIS

Barbara Fraipont - *Maître de langues*

Nombreux sont les romans contemporains qui traitent du réchauffement climatique, de la disparition des espèces et de thèmes connexes. Qu'en est-il dans la littérature néerlandaise ? Pouvons-nous parler d'une certaine 'klimaatliteratuur' ('littérature du climat') et qu'entend-on par 'klimaatroman' ('roman climatique') ? Comment la littérature traite-t-elle des questions écologiques et comment nous permet-elle de réfléchir à la relation entre l'homme, la nature et les animaux ? Nous aborderons cette thématique au départ de quelques extraits de textes de fiction issus de la littérature d'expression néerlandaise contemporaine.

Campus : Saint-Louis Bruxelles

30 élèves maximum - Organisation à la demande

PRACTISING PRONUNCIATION IN ENGLISH - TOOLS AND METHODS FACULTÉ DE PHILOSOPHIE, LETTRES ET SCIENCES HUMAINES SAINT-LOUIS

Jennifer Thewissen - *Professeure invitée*

Cette séance se penche sur la prononciation de l'anglais comme langue étrangère. Le cours vise à montrer qu'une « bonne prononciation » ne se limite pas uniquement à la prononciation de sons individuels mais est reliée de manière plus large à des concepts tels que l'intelligibilité du message, l'intonation, l'émotion juste, l'accent, etc. Ce cours proposera certains outils afin d'augmenter l'autonomie des apprenantes et apprenants quant au développement de leurs compétences orales dans ce domaine.

Campus : Saint-Louis Bruxelles

30 élèves maximum - Organisation à la demande

ENGLISH IN EARTH SCIENCES INSTITUT DES LANGUES VIVANTES (ILV)

Anne-Julie Toubreau et Sandrine Meirlaen - *Maîtres de langues*

Ce cours est une mise en situation d'un cours d'anglais tel qu'il est donné en premier bloc annuel du cycle de bachelier. Avec des activités d'apprentissage similaires à celles proposées aux étudiantes et étudiants, il abordera une thématique en lien avec les sciences de la terre. Le sujet précis sera déterminé avec l'enseignante ou l'enseignant accompagnant la classe.

Campus : Louvain-la-Neuve

30 élèves maximum - Organisation à la demande

LANGUES

À LA DÉCOUVERTE DE L'APPRENTISSAGE DES LANGUES À L'UNIVERSITÉ (ANGLAIS, NÉERLANDAIS OU ALLEMAND)

INSTITUT DES LANGUES VIVANTES (ILV)

Katrien De Rycke et Ann Rinder - *Maîtres de langues principales*

Quentin Zèques et Daniel Schoemans - *Maîtres de langues*

Après une brève mise en situation, la classe participera à plusieurs activités d'apprentissage telles qu'elles sont animées avec les étudiantes et étudiants. Le cours travaillera sur différentes compétences, entre autres une compréhension à l'audition et des exercices oraux (débat, jeux de rôles, etc.), le tout en intégrant les nouvelles technologies pour rendre le cours interactif. La thématique du cours sera déterminée en collaboration avec l'enseignante ou l'enseignant accompagnant la classe.

Campus : Louvain-la-Neuve (néerlandais, allemand), Mons (néerlandais, anglais)

30 élèves maximum - Organisation à la demande

SCIENCES DE LA SANTÉ

COMPRENDRE L'ENFANT EN SITUATION DE HANDICAP

FACULTÉ DE MÉDECINE ET MÉDECINE DENTAIRE (MEDE)

Marie-Cécile Nassogne - *Professeure ordinaire et Cheffe du service de neurologie pédiatrique aux Cliniques universitaires Saint-Luc*

Après un rappel des stades du développement typique (normal) chez l'enfant, ce cours s'intéressera aux problèmes pouvant générer une évolution différente du développement de l'enfant. Les différentes causes de handicap seront illustrées par des cas cliniques.

Campus : Woluwe

LES DESSOUS DU DON D'ORGANES : CAS DE LA TRANSPLANTATION PULMONAIRE

FACULTÉ DE MÉDECINE ET MÉDECINE DENTAIRE (MEDE)

Philippe Eucher - *Professeur et Chef de clinique en chirurgie cardio-vasculaire et thoracique au CHU UCL Namur*

Un peu d'anatomie, de physiologie cardiopulmonaire, de pathologies, dont celles liées au tabagisme. Quels donneurs et donneuses ? Pour quels receveurs et receveuses ? Ce cours abordera quelques aspects techniques mais aussi éthiques de la greffe, tout en faisant le lien avec les métiers et disciplines qui interviennent dans la prise en charge de la patiente ou du patient (coordination, pneumologie, chirurgie, anesthésie, réanimation, kinésithérapie, etc.).

Campus : Charleroi, Louvain-la-Neuve

DE NOUVEAUX MÉDICAMENTS, POUR QUELLE CIBLE ?

FACULTÉ DE PHARMACIE ET SCIENCES BIOMÉDICALES (FASB)

Marie-Paule Mingeot - *Professeure émérite*

La connaissance de la physiopathologie cellulaire et moléculaire permet d'identifier de nouvelles cibles pharmacologiques et d'imaginer de nouveaux médicaments. À l'inverse, la caractérisation toujours plus fine des effets des médicaments au niveau cellulaire et moléculaire permet de découvrir de nouvelles cibles pharmacologiques et d'optimiser certaines propriétés des médicaments qui interagissent avec ces cibles. Au travers d'exemples, ce cours donnera une vue générale des stratégies qui permettent la conception de médicaments innovants en réfléchissant « du médicament à sa cible » mais aussi « de la cible aux médicaments ».

Campus : Woluwe

LES ENZYMES, DE PETITES USINES POUR ASSURER LE BON FONCTIONNEMENT DE LA CELLULE ?

FACULTÉ DE PHARMACIE ET SCIENCES BIOMÉDICALES (FASB)

Marie-Paule Mingeot - *Professeure émérite*

Les enzymes sont comme des petites usines qui catalysent bon nombre de réactions chimiques nécessaires à la vie : respiration cellulaire, production d'énergie, synthèse de médiateurs cellulaires. Ce cours illustrera au travers de quelques exemples comment les enzymes sont une cible privilégiée de nombreux médicaments.

Campus : Woluwe

LE GPS DU CERVEAU : COMMENT NAVIGUER DANS L'ESPACE ?

FACULTÉ DE PHARMACIE ET SCIENCES BIOMÉDICALES (FASB)

Pascal Kienlen-Campard - Professeur ordinaire et Responsable de l'unité de recherche sur les démences liées à l'âge à l'Institut des neurosciences

Avoir le sens de l'orientation... ou pas... Comment notre cerveau traite-t-il des informations qui nous indiquent notre position dans l'espace et nous permettent de naviguer dans notre environnement ? Comment formons-nous une mémoire qui nous permet d'optimiser notre navigation ? Comment la dégradation de ce GPS nous informe-t-elle de certaines maladies nerveuses ?

Campus : Woluwe

SCIENCES ET TECHNOLOGIES

QU'EST-CE QUE L'INTERNET ?

ÉCOLE POLYTECHNIQUE DE LOUVAIN (EPL)

Cristel Pelsser - Professeure

Nous sommes très nombreuses et nombreux à utiliser l'Internet à des fins de loisirs, de formation, etc. La variété des usages augmente sans cesse tout comme la quantité des données échangées. Mais comment l'Internet fonctionne-t-il ? Ce cours tente de démystifier ce concept abstrait qu'est l'Internet. Les élèves découvriront les différents éléments qui le composent afin de permettre l'acheminement de l'information jusqu'à nos équipements personnels (téléphones, tablettes, ordinateurs, etc.).

Campus : Charleroi

FILTRES PHOTO, ÉCOUTEURS ANTI-BRUIT, PILOTE AUTOMATIQUE : UN MÊME CADRE MATHÉMATIQUE ?

ÉCOLE POLYTECHNIQUE DE LOUVAIN (EPL)

Julien Hendrickx - Professeur

Quel point commun peut-il y avoir entre un pilote automatique, le thermostat du four, des écouteurs antibruit, les bâtiments résistants aux tremblements de terre, ou encore les effets sonores dans un morceau de musique ? Tous ces problèmes entrent dans le cadre des « signaux et systèmes », un domaine transversal des mathématiques appliquées permettant de développer des outils et solutions communes pour des problèmes extrêmement divers. De façon simplifiée, un signal est un nombre qui évolue avec le temps, et un système est un objet qui transforme de tels signaux. Le cours introduira quelques concepts de base, qui seront démontrés sur des applications, notamment sonores.

Campus : Louvain-la-Neuve, Woluwe

Cours réservé aux classes avec minimum 6h de mathématiques par semaine

QUE FAUT-IL SAVOIR DE LA 5G ?

ÉCOLE POLYTECHNIQUE DE LOUVAIN (EPL)

Olivier Bonaventure - Professeur ordinaire

Les réseaux de téléphonie mobile jouent un rôle grandissant dans notre société mais le fonctionnement de ces réseaux reste assez mal connu. Quels sont les principes de base qui gouvernent ces réseaux ? Quelles sont les limitations des réseaux actuels ? Les opérateurs et les fabricants de smartphones annoncent avec fracas l'arrivée de la 5G. Quelles sont les caractéristiques de cette nouvelle technologie et que pourrait-elle apporter ? Quels sont ses inconvénients par rapport aux solutions existantes ? À l'issue de ce cours, les élèves auront appris les principes de base des réseaux mobiles et auront une idée plus claire de ce que seront les réseaux mobiles de cinquième génération.

Campus : Charleroi

DANS LES COULISSES DE L'IMAGERIE MÉDICALE

ÉCOLE POLYTECHNIQUE DE LOUVAIN (EPL)

Sébastien Jodogne - Professeur

Lucie vient de se casser la jambe. Que se passe-t-il dans les coulisses de l'hôpital quand elle arrive pour faire sa radiographie ? Il est bien loin le jour où les radiologues examinaient un film radiographique sur une table lumineuse ! Ce cours traitera des données d'imagerie médicale qui sont, de nos jours, entièrement gérées par l'informatique. Il montrera aussi qu'avec les possibilités des applications web, les images médicales et l'intelligence artificielle ne sont plus qu'à un clic de souris de notre ordinateur personnel.

Campus : Charleroi

INTRODUCTION À L'INTELLIGENCE ARTIFICIELLE

ÉCOLE POLYTECHNIQUE DE LOUVAIN (EPL)

Yves Deville - *Professeur ordinaire*

L'intelligence artificielle (IA) est un thème récurrent de l'actualité et nous y sommes toutes et tous quotidiennement confrontés. Cependant, la définir est une tâche complexe. Lors de ce cours interactif, des applications concrètes et des applications ludiques seront présentées afin de découvrir le domaine de l'IA. À l'issue de celui-ci, les élèves auront une vision générale des caractéristiques, des capacités et des limites de l'intelligence artificielle.

Campus : Charleroi

ARCHITECTURE ET DÉVELOPPEMENT DURABLE

FACULTÉ D'ARCHITECTURE, D'INGÉNIERIE ARCHITECTURALE, D'URBANISME (LOCI)

Henry Pouillon et Matthieu Meunier - *Professeurs*

Le développement durable, la transition écologique et la préservation de la biodiversité sont au cœur des théories et pratiques de l'architecture. Ce cours est articulé autour des trois axes du développement durable : l'intention écologique (territoire), la dimension sociale (patrimoine) et les considérations économiques (matériau).

Campus : Tournai

QU'EST-CE QUE LES BIOTECHNOLOGIES EN AGRICULTURE ?

FAUT-IL EN AVOIR PEUR ?

FACULTÉ DES BIOINGÉNIEURS (AGRO)

Guillaume Lobet - *Professeur*

Le monde agricole est en constante évolution. Depuis l'invention de l'agriculture il y a 10 000 ans, il n'a fait qu'évoluer. C'est d'autant plus vrai ces dernières décennies, notamment grâce à l'apparition des biotechnologies. Mais qu'entend-on exactement lorsque l'on parle d'OGMs, de CRISPR ou de mutagenèse ? Ce cours est une exploration de ce qui se cache derrière ces termes et de ce qu'en dit la communauté scientifique. Des notions de génétique ne sont pas indispensables.

Campus : Louvain-la-Neuve

COMMENT (ET POURQUOI) CHERCHER LES SOLUTIONS D'UN SYSTÈME QUI N'EN A PAS ?

FACULTÉ DES SCIENCES (SC)

Enrico Vitale - *Professeur ordinaire*

Les sciences expérimentales se heurtent souvent à des systèmes d'équations qui n'ont pas de vraies solutions. On cherche alors ce que l'on appelle les « solutions approchées ». Dans ce cours-discussion, on cherchera à donner une signification précise à l'expression « solution approchée ». Ensuite, on découvrira la méthode pour déterminer les solutions approchées qui, contrairement aux vraies solutions, existent toujours.

Campus : Louvain-la-Neuve

50 élèves maximum - Organisation à la demande

LA GÉOINGÉNÉRIE SOLAIRE : VRAIE SOLUTION OU FAUSSE BONNE IDÉE ?

FACULTÉ DES SCIENCES (SC)

François Massonnet - *Professeur et Chercheur qualifié FNRS*

Depuis quelques années, la géoingénierie solaire a le vent en poupe. Souvent présentée comme une solution inespérée pour atténuer le changement climatique global, elle s'invite de plus en plus régulièrement dans les discussions. Mais de quoi s'agit-il au juste ? Peut-on réellement refroidir le climat par la technologie ? Cette solution est-elle coûteuse ? Sans inconvénients ? Ce cours abordera la question de la géoingénierie solaire sous différents angles (climatique, technologique, économique, environnemental) afin de donner à chacune et chacun les arguments permettant de se positionner sur la question.

Campus : Louvain-la-Neuve

LES MODÈLES DÉTERMINISTES SONT-ILS VRAIMENT PRÉVISIBLES ? DES ÉQUATIONS DIFFÉRENTIELLES À LA THÉORIE DU CHAOS

FACULTÉ DES SCIENCES (SC)

Jean Van Schaftingen - *Professeur ordinaire et Président de l'école de mathématique*

Les équations différentielles permettent de modéliser de nombreux phénomènes de la physique à la biologie et d'en analyser le comportement. À partir de la notion de dérivée, les élèves étudieront les équations différentielles et leurs solutions : interprétation graphique, existence, unicité, dépendance par rapport aux conditions initiales et approximation numérique. En particulier, l'objectif sera de comprendre mathématiquement comment l'impossibilité pratique de faire des prévisions météorologiques à long terme n'invalide pas les modèles climatiques sur plusieurs siècles.

Campus : Louvain-la-Neuve, Saint-Louis Bruxelles

SCIENCES HUMAINES ET SOCIALES

LES PORTES DU PÉNITENCIER

FACULTÉ DE DROIT ET DE CRIMINOLOGIE (DRT)

Marie-Aude Beernaert - *Professeure ordinaire et Membre du Centre de recherche interdisciplinaire sur la déviance et la pénalité*

Qui trouve-t-on dans les prisons belges ? Comment se déroule la vie à l'intérieur de celles-ci et quelles sont les possibilités d'en sortir ? Le cours fera le point sur la situation carcérale belge et fournira quelques notions de droit pénitentiaire. L'occasion sans doute de tordre le cou à pas mal d'idées reçues autour de la prison...

Campus : Louvain-la-Neuve

LE PROCÈS, LA SEULE ISSUE EN CAS DE CONFLITS EN BELGIQUE ?

FACULTÉ DE DROIT SAINT-LOUIS

Catherine Delforge - *Professeure ordinaire*

Souvent, les citoyennes et citoyens pensent que la seule voie pour résoudre leurs « gros » conflits est celle d'un procès. Pourtant, en Belgique, des voies dites « amiables » sont prévues par la loi. Celles-ci tendent à permettre aux parties en conflit d'aboutir elles-mêmes, avec l'aide d'un « tiers », à une solution négociée. Le but est de rétablir une communication entre les parties et de trouver un accord durable dans un climat apaisé. Quelles sont ces voies amiables reconnues en Belgique ? Comment se déroulent-elles et que permettent-elles ? Quelles peuvent être leurs plus-values par rapport à un procès, mais quelles sont aussi leurs difficultés ?

Campus : Saint-Louis Bruxelles

JE SUIS AUTEUR OU VICTIME D'UN DOMMAGE : QUI RÉPARE ?

FACULTÉ DE DROIT SAINT-LOUIS

Catherine Delforge - *Professeure ordinaire*

Nous sommes toutes et tous susceptibles, un jour, de causer un dommage à autrui ou d'être victime d'un accident. Quand et pour qui sommes-nous responsable ? Existe-t-il des possibilités d'intervention de l'État dans certains dommages que l'on ne peut imputer à personne ? Cette séance se propose de présenter le tableau des principales voies de responsabilité et de réparation des dommages en droit belge.

Campus : Saint-Louis Bruxelles

QUELS SONT MES DROITS EN TANT QUE CONSOMMATEUR ?

FACULTÉ DE DROIT SAINT-LOUIS

Catherine Delforge - *Professeure ordinaire*

Sous l'impulsion de l'Europe, le droit belge prévoit une série de règles qui protègent les consommatrices et les consommateurs, partant du principe que ceux-ci sont « vulnérables » et n'accèdent pas aussi facilement que les entreprises aux informations nécessaires pour comprendre ce à quoi ils et elles s'engagent, les éventuels risques encourus, etc. L'objectif de ce cours est de présenter les principales protections offertes aux consommatrices et consommateurs en Belgique : garantie des biens dits de consommation, protections en cas d'achat en ligne, réparation des dommages en cas de produit « défectueux », etc.

Campus : Saint-Louis Bruxelles

SENS ET NON-SENS DE L'EUROPE

FACULTÉ DE DROIT SAINT-LOUIS

François van der Mensbrugge - *Professeur*

Pourquoi s'intéresser à l'Union européenne ? Tous les cinq ans, les électrices et électeurs sont invités à se rendre aux urnes pour choisir leurs représentantes et représentants au Parlement européen. À long-ueur d'année, la ville de Bruxelles connaît une présence massive de fonctionnaires de la Commission européenne (plus de 40 000 personnes), quand ce ne sont pas des quartiers entiers qui sont paralysés par l'un ou l'autre sommet du Conseil européen... Mais que font les personnes qui travaillent pour ces institutions ? Comment leurs décisions impactent-elles nos vies ?

Campus : Saint-Louis Bruxelles

L'ÉGALITÉ EN DROIT COMPARÉ

FACULTÉ DE DROIT SAINT-LOUIS

François van der Mensbrugge - *Professeur*

Plus de 200 ans après la Déclaration d'indépendance aux États-Unis («All men are created equal») et la Déclaration des droits de l'Homme et du Citoyen de 1789 (« Les hommes naissent et demeurent libres et égaux en droits »), nous connaissons encore des problèmes d'inégalité manifestes. Les personnes noires aux États-Unis sont toujours victimes de discrimination. Les femmes sont souvent reléguées à des positions subalternes et ne bénéficient pas d'égalité de traitement avec les hommes. Pourquoi de telles inégalités au 21^e siècle et quels mécanismes pour les surmonter ?

Campus : Saint-Louis Bruxelles

DISCOURS POLITIQUES ET RÉSEAUX SOCIAUX : ANALYSE LINGUISTIQUE

FACULTÉ DE PHILOSOPHIE, ARTS ET LETTRES (FIAL)

Barbara De Cock - *Professeure*

On suit toutes et tous des personnalités politiques sur Instagram, Facebook, Twitter, etc. et on voit toutes et tous circuler des messages de personnalités politiques sur ces réseaux, même sans les suivre. La formulation des messages n'est pas anodine et contribue à la création d'une certaine vision de la société. Pour aider à lire ces discours d'un œil critique, ce cours propose une initiation à la méthodologie d'analyse linguistique. Des exemples en français et en espagnol (voire dans d'autres langues) serviront de point de départ (les exemples en d'autres langues que le français seront traduits).

Campus : Louvain-la-Neuve

FAKE NEWS ET RUMEURS DANS L'ANTIQUITÉ

FACULTÉ DE PHILOSOPHIE, ARTS ET LETTRES (FIAL)

Françoise Van Haeperen - *Professeure ordinaire et Présidente de l'Institut des civilisations, arts et lettres*

« Fake news » : dans quelle mesure cette expression récente recouvre-t-elle une pratique ancrée dans les sociétés du passé ? Ce cours est une exploration de cette question appliquée à l'antiquité romaine et, plus particulièrement, au cas de l'incendie de Rome. Néron a-t-il vraiment fait brûler la ville en 64 ap. J.-C. ? Qu'en est-il de la responsabilité des chrétiens dans cette affaire ? S'agit-il de rumeurs fondées – pas de fumée sans feu ? À quel niveau se situeraient l'« infox », la désinformation, les fake news ?

Campus : Louvain-la-Neuve

DES ANIMAUX PAS SI BÊTES

COMMENT LA VISION DU MONDE ANIMAL A CHANGÉ DEPUIS L'ANTIQUITÉ

FACULTÉ DE PHILOSOPHIE, ARTS ET LETTRES (FIAL)

Grégory Clesse - *Professeur*

Aristote, avec son « échelle de la nature », a théorisé le rapport que l'Homme entretient avec son environnement. Mais celui-ci demeure-t-il inchangé depuis l'Antiquité ? Qu'en est-il de la vision du monde animal au Moyen-Âge et au début des Temps Modernes ? Ce cours montrera comment l'interaction avec les êtres vivants, et la place de l'être humain dans celle-ci, a changé, ou pas, au fil du temps.

Campus : Louvain-la-Neuve

ENJEUX ET MODALITÉS DE L'ÉTUDE DE LA LITTÉRATURE

FACULTÉ DE PHILOSOPHIE, ARTS ET LETTRES (FIAL)

Jean-Louis Dufays - *Professeur ordinaire, Responsable de la Commission des agrégations et Directeur du Centre de recherche interdisciplinaire sur les pratiques enseignantes et les disciplines scolaires*

Ce cours se présente comme une introduction à l'étude de la littérature. Il abordera les approches internes, centrées sur les textes, et externes, centrées sur la lectrice/le lecteur et le contexte. Il montrera en quoi le phénomène littéraire peut être compris comme phénomène institutionnel.

Campus : Louvain-la-Neuve

« CRAFT SCIENCE » OU APPRENDRE PAR L'ART ET L'ARTISANAT

FACULTÉ DE PHILOSOPHIE, ARTS ET LETTRES (FIAL)

Johanne Verbockhaven - *Doctorante en art et anthropologie à l'Institut d'analyse du changement dans l'histoire et les sociétés contemporaines*

Comment apprendre avec ses mains ? Aujourd'hui, la recherche et la science ont prouvé que les formes d'apprentissages et de développement de la connaissance étaient multiples, engageant les pratiques manuelles telles que l'art et l'artisanat comme supports de pensée pour développer de nouvelles formes de connaissances. Au travers de ce cours, nous verrons donc quelle contribution des pratiques artistiques, telles que la danse, les arts visuels et graphiques, le théâtre ou encore la poterie et le tissage, apportent à la science pour penser le monde de demain de manière plurielle, inclusive et pluridisciplinaire.

Campus : Louvain-la-Neuve, Woluwe

COMMENT ÉCRIVAIT-ON L'HISTOIRE À L'ANTIQUITÉ ? INTRODUCTION À L'HISTORIOGRAPHIE

FACULTÉ DE PHILOSOPHIE, ARTS ET LETTRES (FIAL)

Nicolas Meunier - *Professeur*

À Rome, on n'écrivait pas l'Histoire comme on l'écrit de nos jours : il s'agissait d'abord et avant tout d'un genre littéraire. Des annalistes républicains à Ammien Marcellin, en passant par Salluste, Tite-Live, Tacite ou Suétone, ce cours montre comment l'Histoire s'écrivait chez les Romains. Il vise à donner un aperçu de la littérature historiographique latine à l'époque antique en s'appuyant sur des extraits d'œuvres (traduits) lus et commentés.

Campus : Louvain-la-Neuve

BROODJE, HUISJE, TUINTJE: WAAROM GEBRUIKT HET NEDERLANDS ZOVEEL «KLEINE» WOORDEN?

FACULTÉ DE PHILOSOPHIE, ARTS ET LETTRES (FIAL)

Philippe Hiligsmann - *Professeur ordinaire*

Het Nederlands kent veel diminutiefvormen: broodje, eentje, groentje, handje, huisje, kastje, vriendinnetje,... Tijdens deze les wordt zowel op de vorming van diminutieven ingegaan, als op het gebruik ervan. Verder zal aandacht besteed worden aan de overeenkomsten en verschillen met het Frans.

Campus : Louvain-la-Neuve

Cours donné en néerlandais

HET NEDERLANDS IN NEDERLAND EN IN VLAANDEREN: TWEË VERSCHILLENDE TALEN?

FACULTÉ DE PHILOSOPHIE, ARTS ET LETTRES (FIAL)

Philippe Hiligsmann - *Professeur ordinaire*

Tijdens deze les passeren de voornaamste verschillen tussen het Nederlands in Nederland en in Vlaanderen de revue. Er zal ruim aandacht worden besteed aan de factoren die ten grondslag liggen aan de uitspraak-, lexicale en grammaticale verschillen.

Campus : Louvain-la-Neuve, Mons

Cours donné en néerlandais

L'EUROPE FACE À LA GUERRE EN UKRAINE, UN TOURNANT ?

FACULTÉ DE PHILOSOPHIE, ARTS ET LETTRES (FIAL)

Vincent Dujardin - *Professeur ordinaire*

24 février 2022 : la Russie envahit l'Ukraine. Comment en est-on arrivé là ? Comment comprendre l'évolution du positionnement de Vladimir Poutine à l'égard de l'Occident ? Comment expliquer cette guerre d'une ampleur inédite sur le continent européen depuis la Seconde Guerre Mondiale ? Va-t-elle conduire à la mise en place d'un nouvel ordre mondial ? Est-ce un tournant pour l'Union européenne et quelles en seront les conséquences géopolitiques, économiques, culturelles, sociales ou encore en matière de défense ? Ce cours tentera de répondre à ces questions en les inscrivant dans une perspective historique.

Campus : Louvain-la-Neuve

~~Cours donné en néerlandais~~

L'ÉCRITURE DITE INCLUSIVE EN QUESTIONS

FACULTÉ DE PHILOSOPHIE, LETTRES ET SCIENCES HUMAINES SAINT-LOUIS

Anne Dister - *Professeure*

Depuis quelques années, l'« écriture inclusive » se répand dans divers types d'écrits, avec comme objectif de rendre les femmes plus visibles à travers la langue. Les moyens linguistiques pour y parvenir touchent deux domaines de la langue : (1) la féminisation lexicale (une ambassadrice, la médecin) et (2) des stratégies rédactionnelles visant à éviter le genre masculin grammatical seul avec le dédoublement systématique des termes en entier (un étudiant et une étudiante), des processus abrégatifs (un-e étudiant-e), l'utilisation de noms épiciques (« les propriétaires d'un abonnement » pour « les abonnés »), etc. Ce cours s'intéressera aux bonnes pratiques à adopter et à la législation en la matière en Fédération Wallonie-Bruxelles.

Campus : Saint-Louis Bruxelles

LITTÉRATURE NÉERLANDAISE : «LITERATUUR EN ECOLOGIE»

FACULTÉ DE PHILOSOPHIE, LETTRES ET SCIENCES HUMAINES SAINT-LOUIS

Barbara Fraipont - *Maître de langues*

Nombreux sont les romans contemporains qui traitent du réchauffement climatique, de la disparition des espèces et de thèmes connexes. Qu'en est-il dans la littérature néerlandaise ? Pouvons-nous parler d'une certaine 'klimaatliteratuur' ('littérature du climat') et qu'entend-on par 'klimaatroman' ('roman climatique') ? Comment la littérature traite-t-elle des questions écologiques et comment nous permet-elle de réfléchir à la relation entre l'homme, la nature et les animaux ? Nous aborderons cette thématique au départ de quelques extraits de textes de fiction issus de la littérature d'expression néerlandaise contemporaine.

Campus : Saint-Louis Bruxelles

30 élèves maximum - Organisation à la demande

Cours donné en néerlandais

LA LITTÉRATURE AUJOURD'HUI : MAIS POUR QUOI FAIRE ?

FACULTÉ DE PHILOSOPHIE, LETTRES ET SCIENCES HUMAINES SAINT-LOUIS

Isabelle Ost - *Professeure*

Dans le flot des discours contemporains, défendre la littérature ne va plus de soi. Et ce malgré des formes multiples de retour de l'écriture : autofiction, récits de vie, théâtre de rue, ateliers de contes, blogs, slam, et même... Facebook ! Indépendamment de tout jugement de valeur, ce retour du littéraire témoigne de ce que la littérature garde sa fonction de réserve de sens et de production de savoir. Mieux encore, elle est un instrument d'analyse de nos discours contemporains, cette trame de notre quotidien qui passe bien souvent inaperçue. En prenant pour exemple l'analyse d'un roman contemporain de langue française, nous montrerons comment la littérature continue d'assurer un rôle crucial, rôle critique et donc politique, dans notre société.

Campus : Saint-Louis Bruxelles

ÉPUISEMENT ÉMOTIONNEL ET PHYSIQUE : LE CAS DU BURNOUT... PARENTAL

FACULTÉ DE PSYCHOLOGIE ET DES SCIENCES DE L'ÉDUCATION (PSP)

Moïra Mikolajczak - Professeure

Du diagnostic au traitement, ce cours abordera les facteurs macrosociaux de cette forme d'épuisement ainsi que les conséquences sur le noyau familial (parents et enfants). Au-delà de la compréhension du processus de burnout parental, ce cours vise à mettre les élèves en situation d'empathie et les invite à faire des liens avec les autres formes de burnout qu'ils ou elles connaissent déjà (burnout étudiant, burnout professionnel ou autre) afin de les plonger dans la réalité d'un cours à l'université.

Campus : Louvain-la-Neuve

SOMMES-NOUS TROP NOMBREUX SUR LA PLANÈTE TERRE ?

FACULTÉ DES SCIENCES ÉCONOMIQUES, SOCIALES, POLITIQUES
ET DE COMMUNICATION (ESPO)

Bruno Masquelier - Professeur et Membre de l'Institut d'analyse du changement dans l'histoire et les sociétés contemporaines

Notre planète Terre, qui accueille déjà 8 milliards d'habitantes et habitants, montre des signes évidents d'essoufflements : changement climatique, érosion de la biodiversité, raréfaction des ressources en eau, pollution des milieux naturels, etc. À quel point ces enjeux environnementaux sont-ils connectés à la croissance de la population ? Est-il nécessaire de freiner la croissance de la population pour préserver notre environnement ? Ce cours introduira la transition démographique et les perspectives de population à l'horizon 2100, avant d'offrir une occasion de réfléchir ensemble aux interactions entre environnement, population et développement.

Campus : Louvain-la-Neuve

LES ORIGINES DU RACISME

FACULTÉ DES SCIENCES ÉCONOMIQUES, SOCIALES, POLITIQUES
ET DE COMMUNICATION (ESPO)

Fabrice Dhume - Professeur

Le racisme est omniprésent dans nos sociétés, et il peut sembler que l'on ne s'en débarrassera pas. D'où vient le problème ? Et d'abord, la race existe-t-elle ? Le racisme est-il inhérent à la « nature humaine » ou est-ce une invention que l'on peut dater dans l'histoire ? Et dans ce dernier cas, dans quelles conditions, pourquoi et par qui « les races » ont-elles été inventées ? Ce cours, fondé sur les connaissances actuelles en sciences sociales, vise à tenter de répondre à ces diverses questions et à déconstruire les représentations courantes de ce qu'est en réalité le racisme ainsi qu'à mieux comprendre la manière dont ce phénomène opère concrètement dans nos sociétés actuelles.

Campus : Louvain-la-Neuve, Mons

EN 2024, ON VOTE... ET ALORS ?

FACULTÉ DES SCIENCES ÉCONOMIQUES, SOCIALES, POLITIQUES
ET DE COMMUNICATION (ESPO)

Min Reuchamps - Professeur

En 2024, plus de 7 millions de Belges devront se rendre aux urnes, deux fois en fait. La première fois, en mai, pour les élections européennes, fédérales et régionales. La seconde fois, en octobre, pour les élections locales. Et si on prenait le temps de replacer cet acte important pour notre démocratie ?

Campus : Louvain-la-Neuve, Saint-Louis Bruxelles

LE « GENRE » EN SCIENCES HUMAINES ET SOCIALES

FACULTÉ DES SCIENCES ÉCONOMIQUES, SOCIALES, POLITIQUES
ET DE COMMUNICATION (ESPO)

LOUVAIN SCHOOL OF MANAGEMENT (LSM)

Sandrine Roginsky - Professeure et **François Fouss** - Professeur ordinaire

Ce cours tente de mettre en lumière la manière dont les problématiques liées au genre sont prises en considération (ou pourraient l'être davantage) dans le monde de l'entreprise et dans la société en général.

Campus : Mons

ACCUEILLIR UN PROFESSEUR D'UNIVERSITÉ EN CLASSE

Des professeures, professeurs, chercheuses et chercheurs de l'UCLouvain se déplacent dans vos classes de 5^e et 6^e secondaire pour animer des ateliers interactifs ou des leçons en lien avec leurs expertises. L'organisation pratique (date et horaire) se fait au cas par cas. Rendez-vous sur uclouvain.be/prof-classe et contactez-nous pour organiser une activité dans votre classe.

DANS L'ATELIER DU COPISTE : APPRENDRE À DÉCHIFFRER LES MANUSCRITS MÉDIÉVAUX

FACULTÉ DE PHILOSOPHIE, ARTS ET LETTRES (FIAL)

Grégory Clesse - *Professeur*



ATELIER

LATIN

Cet atelier ludique et participatif permettra aux élèves de découvrir le contexte et les modalités d'écriture des documents antiques et médiévaux. Il sera l'occasion de s'initier au maniement de la plume (avec encre de Chine) et au tracé des caractères médiévaux... et ainsi d'apprendre à déchiffrer un véritable manuscrit médiéval sous forme digitalisée !

Durée : 2 x 50 minutes

Lieu : En classe - Luxembourg, Namur

Public : Classes de 4^e/5^e/6^e

GRATUIT

alice.naglieri@uclouvain.be

Atelier prioritairement destiné aux élèves qui suivent des cours de latin

ESCAPE-BOX : INTRUSION DANS LA BOÎTE DE L'INGÉNIERIE

ÉCOLE POLYTECHNIQUE DE LOUVAIN (EPL)

Aude Simar - *Professeure* ; Rémy Rouxhet, Mathieu Delcroix, Marie-Charlotte Sparenberg, Sophie Ryelandt, Sophie De Raedemacker, Laurine Choisez, Mélanie Horvath et Marie-Stéphane Colla - *Chercheurs et chercheuses*



ATELIER

MATHÉMATIQUES - SCIENCES

Cet atelier sous forme d'« escape-box » propose à vos élèves de réaliser quelques énigmes autour d'objets utilisés dans la vie de tous les jours. Ces énigmes leur permettront d'avancer dans l'ouverture de la boîte tout en abordant certains principes d'électricité, de mécanique, de chimie, de physique, etc. Ce sera l'occasion de faire découvrir quelques bases sur lesquelles s'appuient les métiers de l'ingénieur et la diversité de ce métier.

Durée : 2 x 50 minutes

Lieu : En classe - Brabant Wallon, Hainaut, Liège, Luxembourg, Namur

Public : Classes de 4^e/5^e/6^e

GRATUIT

alice.naglieri@uclouvain.be

L'INFORMATIQUE DÉBRANCHÉE

ÉCOLE POLYTECHNIQUE DE LOUVAIN (EPL)

Cristel Pelsser - *Professeure*



ATELIER

INFORMATIQUE - MATHÉMATIQUES

L'informatique débranchée est une approche qui consiste à appréhender certains éléments de la science informatique par l'utilisation d'objets « concrets » et complètement « déconnectés » (bâtonnets, allumettes, cartes, jetons, ficelles, perles, etc.). Elle permet de s'affranchir de la machine et de la technicité de sa programmation pour mieux saisir les grands principes de la science elle-même. Grâce à elle, il est possible d'aborder de manière ludique des problèmes complexes (recherche d'informations, tri de données, cryptographie, stratégie gagnante, etc.) et leur résolution via la conception d'algorithmes. Elle favorise la mise en œuvre d'une démarche scientifique avec les élèves. Deux choix de thèmes sont possibles : la représentation binaire de l'information et les algorithmes ou les notions d'intelligence artificielle.

Durée : 2 x 50 minutes

Lieu : En classe - Brabant Wallon, Grand Charleroi

Public : Classes de 3^e/4^e

GRATUIT

lydwine.kuras@uclouvain.be

DIAGNOSTIQUER ET AUGMENTER L'ACCÈS INTERNET PARTOUT - PROJET AMÉLIE

ÉCOLE POLYTECHNIQUE DE LOUVAIN (EPL)

Olivier Bonaventure - Professeur ordinaire



ATELIER

L'Internet fait partie de notre quotidien... mais il n'est pas toujours performant. Ce dispositif tente de permettre aux élèves de comprendre, avec une application concrète, les processus d'amélioration de la qualité d'Internet. Il se découpe en trois étapes :

- 1) Une leçon d'une heure en classe au cours de laquelle le professeur introduit les notions-clés liées à Internet et transmet des consignes.
- 2) Un diagnostic, par les élèves et à l'aide de matériel spécifique, de leur situation et présentation de leurs résultats.
- 3) Un échange interactif d'une heure en visio-conférence, avec le professeur, afin d'explorer les pistes d'amélioration de la qualité de l'Internet des élèves sur base de leurs diagnostics.

Durée : 2h

Lieu : En classe - Grand Charleroi et en ligne

Public : Classes de 5^e/6^e

GRATUIT

amelie.info.ucl.ac.be

INFORMATIQUE - MATHÉMATIQUES

LEÇONS EN CLASSE



LEÇONS

Les leçons en classe sont l'occasion d'avoir un aperçu d'un cours d'université directement dans son école. En format réduit et en petit groupe, ces leçons offrent un premier contact avec une professeure ou un professeur d'université et une initiation à la démarche universitaire.

Durée : 1 à 2 x 50 minutes

Public : Classes de 5^e/6^e (parfois 4^e)

GRATUIT

uclouvain.be/prof-classe

NOS LEÇONS EN CLASSE

LANGUES

BROODJE, HUISJE, TUINTJE: WAAROM GEBRUIKT HET NEDERLANDS ZOVEEL «KLEINE» WOORDEN?

FACULTÉ DE PHILOSOPHIE, ARTS ET LETTRES (FIAL)

Philippe Hiligsmann - Professeur ordinaire

Het Nederlands kent veel diminutiefvormen: broodje, eentje, groentje, handje, huisje, kastje, vriendinnetje,... Tijdens deze les wordt zowel op de vorming van diminutieven ingegaan, als op het gebruik ervan. Verder zal aandacht besteed worden aan de overeenkomsten en verschillen met het Frans.

Durée : 2 x 50 minutes

Lieu : Brabant Wallon, Liège, Luxembourg

AUSSI POUR
LES CLASSES DE 4^e

HET NEDERLANDS IN NEDERLAND EN IN VLAANDEREN: TWEË VERSCHILLENDE TALEN?

FACULTÉ DE PHILOSOPHIE, ARTS ET LETTRES (FIAL)

Philippe Hiligsmann - Professeur ordinaire

Tijdens deze les passeren de voornaamste verschillen tussen het Nederlands in Nederland en in Vlaanderen de revue. Er zal ruim aandacht worden besteed aan de factoren die ten grondslag liggen aan de uitspraak-, lexicale en grammaticale verschillen.

Durée : 2 x 50 minutes

Lieu : Brabant Wallon, Liège, Luxembourg

AUSSI POUR
LES CLASSES DE 4^e

SCIENCES DE LA SANTÉ

LES DESSOUS DU DON D'ORGANES

CAS DE LA TRANSPLANTATION PULMONAIRE

FACULTÉ DE MÉDECINE ET MÉDECINE DENTAIRE (MEDE)

Philippe Eucher - *Professeur et Chef de clinique en chirurgie cardio-vasculaire et thoracique au CHU UCL Namur*

Un peu d'anatomie, de physiologie cardiopulmonaire, de pathologies, dont celles liées au tabagisme. Quels donneurs et donneuses ? Pour quels receveurs et receveuses ? Cette leçon abordera quelques aspects techniques mais aussi éthiques de la greffe, tout en faisant le lien avec les métiers et disciplines qui interviennent dans la prise en charge de la patiente ou du patient (coordination, pneumologie, chirurgie, anesthésie, réanimation, kinésithérapie, etc.).

Durée : 2 x 50 minutes

Lieu : Luxembourg, Namur

SCIENCES ET TECHNOLOGIES

CINQ SOLIDES PLATONICIENS, PAS PLUS !

ÉCOLE POLYTECHNIQUE DE LOUVAIN (EPL)

Jean-François Remacle - *Professeur*

Il n'existe que cinq solides platoniciens, c'est-à-dire des polyèdres ayant comme caractéristiques d'être à la fois réguliers et convexes : le tétraèdre régulier, le cube, l'octaèdre régulier, le dodécaèdre et l'icosaèdre. Il est possible de démontrer qu'il n'en existe pas d'autres en seulement deux périodes de 50 minutes, et cela à partir d'un bagage mathématique relativement réduit (un peu d'algèbre et d'analyse). Pour cela, nous devons d'abord démontrer la formule d'Euler qui permet de mettre en relation le nombre d'arêtes, de faces et de sommets d'un polyèdre. Ensuite, à l'aide d'arguments simples liés à la théorie des graphes, nous prouverons le résultat.

Durée : 2 x 50 minutes

Lieu : Liège, Namur

QUE FAUT-IL SAVOIR DE LA 5G ?

ÉCOLE POLYTECHNIQUE DE LOUVAIN (EPL)

Olivier Bonaventure - *Professeur ordinaire*

Les réseaux de téléphonie mobile jouent un rôle grandissant dans notre société, mais le fonctionnement de ces réseaux reste assez mal connu. Quels sont les principes de base qui gouvernent ces réseaux ? Quelles sont les limitations des réseaux actuels ? Les opérateurs et les fabricants de smartphones annoncent avec fracas l'arrivée de la 5G. Quelles sont les caractéristiques de cette nouvelle technologie et que pourrait-elle apporter ? Quels sont ses inconvénients par rapport aux solutions existantes ? À l'issue de cette leçon, les élèves auront appris les principes de base des réseaux mobiles et auront une idée plus claire de ce que seront les réseaux mobiles de cinquième génération.

Durée : 2 x 50 minutes

Lieu : Grand Charleroi

QU'EST-CE QUE LES BIOTECHNOLOGIES EN AGRICULTURE ? FAUT-IL EN AVOIR PEUR ?

FACULTÉ DES BIOINGÉNIEURS (AGRO)

Guillaume Lobet - *Professeur*

Le monde agricole est en constante évolution. Depuis l'invention de l'agriculture il y a 10 000 ans, il n'a fait qu'évoluer. C'est d'autant plus vrai ces dernières décennies, notamment grâce à l'apparition des biotechnologies. Mais qu'entend-on exactement lorsque l'on parle d'OGMs, de CRISPR ou de mutagenèse ? Cette leçon est une exploration de ce qui se cache derrière ces termes et de ce qu'en dit la communauté scientifique. Des notions de génétique ne sont pas indispensables.

Durée : 2 x 50 minutes

Lieu : Namur

AUSSI POUR
LES CLASSES DE 4^e

COMMENT (ET POURQUOI) CHERCHER LES SOLUTIONS D'UN SYSTÈME QUI N'EN A PAS ?

FACULTÉ DES SCIENCES (SC)

Enrico Vitale - Professeur ordinaire

Les sciences expérimentales se heurtent souvent à des systèmes d'équations qui n'ont pas de vraies solutions. On cherche alors ce que l'on appelle les « solutions approchées ». Dans cette leçon-discussion, on cherchera à donner une signification précise à l'expression « solution approchée ». Ensuite, on découvrira la méthode pour déterminer les solutions approchées qui, contrairement aux vraies solutions, existent toujours.

Durée : 2 x 50 minutes

Lieu : Brabant Wallon, Bruxelles, Hainaut, Liège, Luxembourg, Namur

SCIENCES HUMAINES ET SOCIALES

LE CAS DELIVEROO POUR COMPRENDRE LE DROIT SOCIAL « À DOMICILE »

FACULTÉ DE DROIT ET DE CRIMINOLOGIE (DRT)

Sacha Henet - Assistant en droit de la sécurité sociale

Cette leçon a pour objectif de faire la distinction entre le statut de salarié et le statut de travailleur indépendant, ce que cela implique concrètement au niveau du droit du travail et du droit de la sécurité sociale. Le modèle économique de l'entreprise de livraison à domicile Deliveroo sera utilisé pour illustrer cette introduction au droit social.

Durée : 2 x 50 minutes

Lieu : Brabant Wallon, Bruxelles

DISCOURS POLITIQUES ET RÉSEAUX SOCIAUX : ANALYSE LINGUISTIQUE

FACULTÉ DE PHILOSOPHIE, ARTS ET LETTRES (FIAL)

Barbara De Cock - Professeure

On suit toutes et tous des personnalités politiques sur Instagram, Facebook, Twitter, etc. et on voit toutes et tous circuler des messages de personnalités politiques sur ces réseaux, même sans les suivre. La formulation des messages n'est pas anodine et contribue à la création d'une certaine vision de la société. Pour aider à lire ces discours d'un œil critique, cette leçon propose une initiation à la méthodologie d'analyse linguistique. Des exemples en français et en espagnol (voire dans d'autres langues) serviront de point de départ (les exemples en d'autres langues que le français seront traduits).

Durée : 2 x 50 minutes

Lieu : Brabant Wallon, Hainaut

AUSSI POUR
LES CLASSES DE 4^e

FAKE NEWS ET RUMEURS DANS L'ANTIQUITÉ

FACULTÉ DE PHILOSOPHIE, ARTS ET LETTRES (FIAL)

Françoise Van Haeperen - Professeure ordinaire et Présidente de l'Institut des civilisations, arts et lettres

« Fake news » : dans quelle mesure cette expression récente recouvre-t-elle une pratique ancrée dans les sociétés du passé ? Ce cours est une exploration de cette question appliquée à l'antiquité romaine et, plus particulièrement, au cas de l'incendie de Rome. Néron a-t-il vraiment fait brûler la ville en 64 ap. J.-C. ? Qu'en est-il de la responsabilité des chrétiens dans cette affaire ? S'agit-il de rumeurs fondées – pas de fumée sans feu ? À quel niveau se situeraient l'« infox », la désinformation, les fake news ?

Durée : 2 x 50 minutes

Lieu : Bruxelles

ENJEUX ET MODALITÉS DE L'ÉTUDE DE LA LITTÉRATURE

FACULTÉ DE PHILOSOPHIE, ARTS ET LETTRES (FIAL)

Jean-Louis Dufays - Professeur ordinaire, Responsable de la Commission des agrégations et Directeur du Centre de recherche interdisciplinaire sur les pratiques enseignantes et les disciplines scolaires

Cette leçon se présente comme une introduction à l'étude de la littérature. Elle abordera les approches internes, centrées sur les textes, et externes, centrées sur la lectrice/le lecteur et le contexte. Elle montrera en quoi le phénomène littéraire peut être compris comme phénomène institutionnel.

Durée : 2 x 50 minutes

Lieu : Brabant Wallon, Bruxelles, Namur

« CRAFT SCIENCE » OU APPRENDRE PAR L'ART ET L'ARTISANAT

FACULTÉ DE PHILOSOPHIE, ARTS ET LETTRES (FIAL)

AUSSI POUR
LES CLASSES DE 4^e

Johanne Verbockhaven - *Doctorante en art et anthropologie à l'Institut d'analyse du changement dans l'histoire et les sociétés contemporaines*

Comment apprendre avec ses mains ? Aujourd'hui, la recherche et la science ont prouvé que les formes d'apprentissages et de développement de la connaissance étaient multiples, engageant les pratiques manuelles telles que l'art et l'artisanat comme supports de pensée pour développer de nouvelles formes de connaissances. Au travers de cette leçon, nous verrons donc quelle contribution des pratiques artistiques, telles que la danse, les arts visuels et graphiques, le théâtre ou encore la poterie et le tissage, apportent à la science pour penser le monde de demain de manière plurielle, inclusive et pluridisciplinaire.

Durée : 2 x 50 minutes

Lieu : Brabant Wallon, Bruxelles, Hainaut, Liège, Luxembourg, Namur

USER DES MOTS POUR MANIPULER LES FAITS... COMMENT ON ÉCRIVAIT L'HISTOIRE EN LATIN

FACULTÉ DE PHILOSOPHIE, ARTS ET LETTRES (FIAL)

AUSSI POUR
LES CLASSES DE 4^e

Nicolas Meunier - *Professeur*

De tout temps, écrire l'histoire a été un enjeu important, tant idéologique que politique. La réécriture des événements à des fins moralisatrices était courante à l'époque antique. À partir d'une sélection de textes historiographiques latins, cette leçon montrera comment des concepts comme la concordia, la libertas ou le regnum peuvent fortement influencer la narration des événements. Il exercera par la même occasion l'esprit critique des élèves.

Durée : 50 minutes

Lieu : Brabant Wallon

Leçon prioritairement destinée aux élèves qui suivent des cours de latin

BROODJE, HUISJE, TUINTJE: WAAROM GEBRUIKT HET NEDERLANDS ZOVEEL «KLEINE» WOORDEN?

FACULTÉ DE PHILOSOPHIE, ARTS ET LETTRES (FIAL)

AUSSI POUR
LES CLASSES DE 4^e

Philippe Hiligsmann - *Professeur ordinaire*

Het Nederlands kent veel diminutiefvormen: broodje, eentje, groentje, handje, huisje, kastje, vriendinnetje,... Tijdens deze les wordt zowel op de vorming van diminutieven ingegaan, als op het gebruik ervan. Verder zal aandacht besteed worden aan de overeenkomsten en verschillen met het Frans.

Durée : 2 x 50 minutes

Lieu : Brabant Wallon, Liège, Luxembourg

Leçon donnée en néerlandais

HET NEDERLANDS IN NEDERLAND EN IN VLAANDEREN: TWEE VERSCHILLENDE TALEN?

FACULTÉ DE PHILOSOPHIE, ARTS ET LETTRES (FIAL)

AUSSI POUR
LES CLASSES DE 4^e

Philippe Hiligsmann - *Professeur ordinaire*

Leçon Tijdens deze les passeren de voornaamste verschillen tussen het Nederlands in Nederland en in Vlaanderen de revue. Er zal ruim aandacht worden besteed aan de factoren die ten grondslag liggen aan de uitspraak-, lexicale en grammaticale verschillen.

Durée : 2 x 50 minutes

Lieu : Brabant Wallon, Liège, Luxembourg

Leçon donnée en néerlandais

L'EUROPE FACE À LA GUERRE EN UKRAINE, UN TOURNANT ?

FACULTÉ DE PHILOSOPHIE, ARTS ET LETTRES (FIAL)

Vincent Dujardin - *Professeur ordinaire*

24 février 2022: la Russie envahit l'Ukraine. Comment en est-on arrivé là? Comment comprendre l'évolution du positionnement de Vladimir Poutine à l'égard de l'Occident? Comment expliquer cette guerre d'une ampleur inédite sur le continent européen depuis la Seconde Guerre Mondiale? Va-t-elle conduire à la mise en place d'un nouvel ordre mondial? Est-ce un tournant pour l'Union européenne et quelles en seront les conséquences géopolitiques, économiques, culturelles, sociales ou encore en matière de défense? Cette leçon tentera de répondre à ces questions en les inscrivant dans une perspective historique.

Durée : 2 x 50 minutes

Lieu : Brabant Wallon, Bruxelles

SOMMES-NOUS TROP NOMBREUX SUR LA PLANÈTE TERRE ?

FACULTÉ DES SCIENCES ÉCONOMIQUES, SOCIALES, POLITIQUES ET DE COMMUNICATION (ESPO)

AUSSI POUR
LES CLASSES DE 4^e

Bruno Masquelier - *Professeur et Membre de l'Institut d'analyse du changement dans l'histoire et les sociétés contemporaines*

Notre planète Terre, qui accueille déjà 8 milliards d'habitantes et habitants, montre des signes évidents d'essoufflements : changement climatique, érosion de la biodiversité, raréfaction des ressources en eau, pollution des milieux naturels, etc. À quel point ces enjeux environnementaux sont-ils connectés à la croissance de la population ? Est-il nécessaire de freiner la croissance de la population pour préserver notre environnement ? Ce cours introduira la transition démographique et les perspectives de population à l'horizon 2100, avant d'offrir une occasion de réfléchir ensemble aux interactions entre environnement, population et développement.

Durée : 2 x 50 minutes

Lieu : Brabant Wallon

QU'EST-CE QU'UNE FRONTIÈRE ?

FACULTÉ DES SCIENCES ÉCONOMIQUES, SOCIALES, POLITIQUES ET DE COMMUNICATION (ESPO)

Fabienne Leloup - *Professeure ordinaire*

À travers cette leçon interactive, les élèves réfléchiront sur leurs représentations de la notion de frontière. Des cas concrets illustreront les aspects géographiques et politiques d'une frontière entre deux pays en vue de comprendre la construction de la notion d'État-Nation.

Durée : 2 x 50 minutes

Lieu : Hainaut

QU'EST-CE QUE LA DISCRIMINATION ?

FACULTÉ DES SCIENCES ÉCONOMIQUES, SOCIALES, POLITIQUES ET DE COMMUNICATION (ESPO)

AUSSI POUR
LES CLASSES DE 4^e

Fabrice Dhume - *Professeur*

Cette leçon vise à réfléchir à ce qui peut sembler être une contradiction : comment comprendre qu'il existe des discriminations dans une société qui s'affirme égalitaire ? Prenant appui sur la sociologie, la psychologie sociale, le droit, mais aussi l'histoire, il s'agira de définir ce qu'est une « discrimination », et également de saisir la différence entre discrimination, d'une part, et racisme ou sexisme (par exemple), d'autre part. Cette leçon vise plus largement à aider à comprendre pourquoi et en quoi il y a de la discrimination aujourd'hui dans la société belge et à réfléchir aux multiples conséquences de la discrimination.

Durée : 2 x 50 minutes

Lieu : Brabant Wallon, Bruxelles, Hainaut, Liège, Luxembourg, Namur

EN 2024, ON VOTE... ET ALORS ?

FACULTÉ DES SCIENCES ÉCONOMIQUES, SOCIALES, POLITIQUES ET DE COMMUNICATION (ESPO)

AUSSI POUR
LES CLASSES DE 4^e

Min Reuchamps - *Professeur*

En 2024, plus de 7 millions de Belges devront se rendre aux urnes, deux fois en fait. La première fois, en mai, pour les élections européennes, fédérales et régionales. La seconde fois, en octobre, pour les élections locales. Et si on prenait le temps de replacer cet acte important pour notre démocratie ?

Durée : 50 minutes

Lieu : Liège

L'université n'est pas uniquement un lieu d'enseignement. L'UCLouvain, à travers ses bibliothèques, ses manifestations culturelles et son Musée L, familiarise les élèves avec les mondes de la recherche et de la culture. Ces lieux sont également au service des enseignantes et enseignants dans le cadre de leurs cours

FAIRE DE LA RECHERCHE DOCUMENTAIRE ET RÉDIGER UN TRAVAIL

Pour accompagner vos élèves dans la réalisation de leurs travaux (TFE par exemple) et les préparer à la démarche scientifique, des ressources sont à votre disposition à chaque étape du processus sur uclouvain.be/travail-recherche.

PRÉPARER
LA RECHERCHE
DOCUMENTAIRE

CHERCHER
L'INFORMATION

ANALYSER
L'INFORMATION

RÉDIGER
SON TRAVAIL

INFOSPHERE : 4 ÉTAPES POUR RÉALISER UN BON TRAVAIL



INITIATION MÉTHODOLOGIQUE

Infosphère est une plateforme qui propose des clés et outils d'accompagnement à la démarche scientifique.

EN LIGNE

Public : Élèves de 5^e/6^e ; Équipes pédagogiques et éducatives

GRATUIT

legacy.bib.uclouvain.be/infosphere

PENSER CRITIQUE



INITIATION MÉTHODOLOGIQUE

Dans un contexte de surinformation, désinformation, fake news, etc. la finalité du cours en ligne *Penser critique* est la mise en œuvre d'une démarche de questionnement et d'analyse de l'information. Trois modules sont particulièrement intéressants à travailler avec vos élèves : Évaluer la qualité des sources, Comprendre la démarche scientifique, Prendre conscience des limites de la science.

EN LIGNE

Public : Élèves de 5^e/6^e ; Équipes pédagogiques et éducatives

GRATUIT

uclouvain.be/penser-critique

ATELIER D'INITIATION EN BIBLIOTHÈQUE



INITIATION MÉTHODOLOGIQUE

L'UCLouvain regroupe un réseau de bibliothèques réparties sur ses différents campus. Celles-ci accueillent, à la demande des établissements, les groupes-classes pour des séances de découverte et d'initiation à la recherche documentaire.

Lieu : UCLouvain - tous campus

Public : Classes de 5^e/6^e

GRATUIT

alice.naglieri@uclouvain.be

RECHERCHE DOCUMENTAIRE



DOCUMENTATION

L'abonnement annuel aux bibliothèques de l'UCLouvain donne accès à l'ensemble des ressources électroniques et en version papier de l'Université et permet l'emprunt de livres.

Lieu : UCLouvain - tous campus

Public : Élèves de 5^e/6^e ; Équipes pédagogiques et éducatives

Prix : 5€ - abonnement annuel renouvelable gratuitement

uclouvain.be/bib-acces

FICHE-OUTIL : RÉDIGER UN TRAVAIL SCIENTIFIQUE



INITIATION MÉTHODOLOGIQUE

Cette fiche-outil présente les caractéristiques textuelles et énonciatives de la posture de l'élève qui rédige et fait état des caractéristiques lexicales et syntaxiques des textes pour un travail objectif et scientifique. Elle aide les élèves à se lancer dans le travail de rédaction et les prépare à la méthodologie de l'enseignement supérieur.

Public : Élèves de 5^e/6^e ; Équipes pédagogiques et éducatives

À LA DEMANDE - GRATUIT

alice.naglieri@uclouvain.be

CONCOURS DE SLAM INTER-ÉCOLES

FACULTÉ DE PHILOSOPHIE, ARTS ET LETTRES (FIAL)



ATELIER

Le concours de slam inter-écoles se déroule en trois étapes :

- 1) Découverte de la pratique du slam en classe (avec des vidéos).
- 2) Ateliers d'écriture et de déclamation en classe (avec des slameuses et slameurs).
- 3) Scène slam inter-écoles à l'UCLouvain.

Ce dispositif nécessite l'encadrement de l'enseignante ou enseignant en charge du cours auquel il sera intégré (français, art d'expression, ou autre).

Durée : Toute l'année

Lieu : En classe - Hainaut, Brabant Wallon, Bruxelles et à l'UCLouvain - Louvain-la-neuve, Mons

Public : Classes de 5^e/6^e

GRATUIT

uclouvain.be/enseignement-secondaire

OLYMPIADES DES LANGUES ET DE LA TRADUCTION

FACULTÉ DE TRADUCTION ET D'INTERPRÉTATION MARIE HAPS SAINT-LOUIS



INITIATION DISCIPLINAIRE

Ce concours a pour objectif d'encourager les élèves du troisième degré à mettre en pratique leurs compétences en français et en langues étrangères (allemand, anglais, arabe, chinois, espagnol, italien, néerlandais, russe, turc). Les Olympiades sont organisées en deux temps : une épreuve de sélection au sein de votre école (mi-avril) et la finale sur le campus de Saint-Louis Bruxelles (mi-mai).
Prix en jeu : un superbe séjour linguistique à l'étranger !

Lieu : Dans l'établissement et à l'UCLouvain - Saint-Louis Bruxelles

Public : Élèves de 5^e/6^e

GRATUIT

olympiades@usaintlouis.be

MUSÉE L



ATELIER

Le Musée L propose un programme d'animations englobant des thèmes variés, invitant au voyage à travers les époques et les continents. Organisées au cœur du musée, ces activités visent une approche active et participative des œuvres. Par le dialogue et les activités plastiques, les collections du musée s'offrent aux jeunes, dans un souci d'ouverture et de découverte. Entre œuvres d'art d'artistes célèbres, spécimens d'histoire naturelle, objets archéologiques et inventions scientifiques, la diversité des collections du musée permet d'appréhender une variété de questions et matières. Le Musée propose des visites actives qui invitent les jeunes à se questionner et à interagir ainsi que des visites-ateliers d'expérimentation. Le Musée propose également une visite de la ville de Louvain-la-Neuve, à la découverte des spécificités de la cité universitaire.

Durée : 1h30 à 3h

Lieu : Musée L - Louvain-la-Neuve

Public : Classes (fondamentales et secondaires)

Prix : Visite active : 6€/élève · Visite-atelier : 10€/élève · Visite de la ville : 80€/classe

museel.be



38

Pour VOUS

Dans le cadre de votre pratique professionnelle, vous endossez plusieurs missions : **enseigner** et/ou **organiser** votre établissement et/ou **développer** des projets et/ou **accompagner** les élèves, etc.

Pour soutenir ces différents aspects de votre métier, l'UCLouvain vous propose un **éventail de ressources à mobiliser au gré de vos besoins.**

S'INFORMER SUR LES THÉMATIQUES LIÉES À LA TRANSITION VERS LE SUPÉRIEUR

Vous êtes une des premières personnes que les élèves et leurs parents sollicitent pour « parler du supérieur ». Dans ce contexte, l'UCLouvain vous propose quelques ressources pour rester à jour sur ces thématiques en constante évolution.

FENÊTRES OUVERTES SUR LE SUPÉRIEUR



SÉMINAIRE ET CONFÉRENCE

Les *Fenêtres ouvertes sur le supérieur* sont des temps de rencontres et d'échanges dédiés aux équipes pédagogiques, éducatives et de direction des établissements d'enseignement secondaire et des Centres PMS. Leurs finalités sont d'informer sur l'organisation de l'enseignement supérieur, donner quelques pistes de réflexion sur la transition vers le supérieur, faire découvrir des pratiques pédagogiques innovantes et rendre accessible l'utilisation de certaines ressources pédagogiques de l'UCLouvain.

Durée : (Demi-) journée

Lieu : Tous campus

GRATUIT

alice.naglieri@uclouvain.be

lydwine.kuras@uclouvain.be

ÊTRE PARENT D'UN JEUNE QUI S'ORIENTE : GUIDE POUR LES PROFESSIONNELS PÔLE LOUVAIN



OUTIL PÉDAGOGIQUE

Ce guide réflexif sur les postures parentales et l'orientation donne des pistes pour vous aider dans votre approche avec les parents.

EN LIGNE

GRATUIT

polelouvain.be

APPROCHES ÉDUCATIVES ET ORIENTANTES À L'ÉCOLE PÔLE LOUVAIN



OUTIL PÉDAGOGIQUE

Les pages web *Approches éducatives et orientantes à l'école* regroupent des témoignages, ressources vidéo et outils pratiques utiles dans vos pratiques quotidiennes en lien avec l'orientation.

EN LIGNE

GRATUIT

polelouvain.be

ORIENTATION EXPRESS : L'E-NEWS DES PROFESSIONNELS DE L'ORIENTATION CENTRE D'INFORMATION ET D'ORIENTATION (CIO)



DOCUMENTATION

Orientation Express est une newsletter entièrement centrée sur l'actualité de l'orientation. Cinq fois par an, elle partage des témoignages d'expertes et experts de l'orientation, des synthèses d'articles, des réflexions et des comptes-rendus d'expériences.

GRATUIT

uclouvain.be/orientation-express

BIBLIOTHÈQUE SUR L'ORIENTATION CENTRE D'INFORMATION ET D'ORIENTATION (CIO)



DOCUMENTATION

Le CIO met à votre disposition ses espaces de documentation. Ceux-ci regroupent des ouvrages méthodologiques et des ressources pour réfléchir et construire des dispositifs d'aide à l'orientation à l'école.

Lieu : UCLouvain - Louvain-la-Neuve, Woluwe ; En ligne

GRATUIT

uclouvain.be/cio-documentation

OUTILLER VOTRE EXPERTISE

En tant qu'enseignante ou enseignant, vous bénéficiez de l'accès à une série d'outils disciplinaires et méthodologiques développés à l'UCLouvain et que vous pouvez mobiliser directement dans le cadre de votre pratique professionnelle.

LES CAHIERS DU LOUVAIN LEARNING LAB

LOUVAIN LEARNING LAB (LLL)



OUTIL PÉDAGOGIQUE

Les cahiers du Louvain Learning Lab sont conçus pour explorer différentes facettes de la pédagogie universitaire mais leurs thématiques transversales concernent également l'enseignement secondaire. Pédagogie active, espaces d'apprentissage, pédagogie par le jeu, etc. sont autant de sujets pour les lesquels le LLL propose des pistes de réflexion et d'actions concrètes.

EN LIGNE
GRATUIT

uclouvain.be/lll-cahiers

OER UCLOUVAIN - OPEN EDUCATIONAL RESOURCES



OUTIL DISCIPLINAIRE

La plateforme OER de l'UCLouvain recense une multitude de ressources classées par discipline et pouvant être mobilisées, notamment, dans les cours de l'enseignement secondaire.

EN LIGNE
GRATUIT

oer.uclouvain.be

REGARDS ÉCONOMIQUES

INSTITUT DE RECHERCHES ÉCONOMIQUES ET SOCIALES (IRES/LIDAM)



DOCUMENTATION

Regards économiques est une revue scientifique de vulgarisation proposant deux regards différents sur des problématiques économiques et sociales. Avec un regard pointu, le numéro offre une analyse économique approfondie sur des sujets socio-économiques importants. Avec un regard vif, le focus offre une analyse économique concise sur un thème d'actualité.

EN LIGNE
GRATUIT

regards-economiques.be

SCIENCES ÉCONOMIQUES

INGINIOUS

ÉCOLE POLYTECHNIQUE DE LOUVAIN (EPL)



OUTIL DISCIPLINAIRE

INGInious est une plateforme regroupant une centaine d'exercices d'informatique. En tant qu'enseignante ou enseignant, il vous est proposé de découvrir l'outil lors d'une visio-conférence. Contactez-nous pour plus d'informations.

EN LIGNE
GRATUIT

inginious.org

INFORMATIQUE

SCIENCES À EMPORTER

SCIENCEINFUSE



OUTIL DISCIPLINAIRE

Sciences à emporter est une plateforme de réservation d'outils pédagogiques en lien avec les cours de sciences (biologie, chimie, physique), mathématiques, géographie, éveil et informatique. Vous y trouverez des kits pour réaliser des laboratoires avec vos élèves, des livres, des jeux, du matériel.

Lieu : UCLouvain - Charleroi, Louvain-la-Neuve ; Partenaires - Bruxelles, Namur

GRATUIT

sciencesaemporter.be

GÉOGRAPHIE - INFORMATIQUE - MATHÉMATIQUES - SCIENCES



OUTIL PÉDAGOGIQUE

LANGUES MODERNES - GÉOGRAPHIE - MATHÉMATIQUES - SCIENCES

Education à l'énergie est un site regroupant une série de ressources dédiées aux actrices et acteurs des établissements scolaires. Ces ressources donnent des clés et pistes de réflexion pour agir en faveur de la préoccupation énergétique au sein de votre établissement. Certains dispositifs sont également organisés en présentiel, à l'UCLouvain.

EN LIGNE
GRATUIT

www.educationenergie.be

CENTRE DE DOCUMENTATION
SCIENCEINFUSE



DOCUMENTATION

SCIENCES

Le centre de documentation de Scienceinfuse et de l'agrégation en sciences naturelles vous propose des manuels scolaires et des ouvrages de référence en biologie, chimie, physique ainsi que des ouvrages scientifiques, didactiques et pédagogiques.

Lieu : UCLouvain - Louvain-la-Neuve

GRATUIT

uclouvain.be/scinfuse-documentation



Rendez-vous sur la chaîne YouTube de l'UCLouvain (youtube.com/@universitedelouvain - playlist « Ressources pédagogiques pour le secondaire ») et accédez à du contenu vidéo spécialement créé pour vous !

CONTINUER À VOUS FORMER

Les pratiques professionnelles évoluent, les contenus disciplinaires changent... Pour vous accompagner dans ce contexte, l'UCLouvain organise des formations diplômantes, certificatives ou sous forme d'ateliers ponctuels.

FORMATIONS INITIALE ET CONTINUE



FORMATION

En plus de la formation initiale des enseignantes et enseignants, l'UCLouvain organise divers programmes de formation continue en lien avec l'éducation et la pédagogie :

- Agrégation de l'enseignement secondaire supérieur (AESS)
- Certificat d'aptitude pédagogique approprié à l'enseignement supérieur (CAPAES)
- Masters en sciences de l'éducation
- Agrégation en psychologie et sciences de l'éducation
- Formation des enseignantes et enseignants du supérieur
- Autres formations continues

uclouvain.be/formations-enseignant

CERTIFICAT UNIVERSITAIRE DE CONSEILLER EN ORIENTATION SCOLAIRE ET PROFESSIONNELLE

FACULTÉ DE PSYCHOLOGIE ET DES SCIENCES DE L'ÉDUCATION (PSP)



FORMATION

Première formation continue universitaire en orientation scolaire et professionnelle en Fédération Wallonie-Bruxelles, ce certificat d'université poursuit un double objectif :

- Doter les (futurs) professionnels et professionnelles de l'orientation d'un bagage théorique et de compétences techniques et pratiques leur permettant d'assurer l'accompagnement individuel et collectif des personnes qui s'orientent.
- Instaurer, avec et pour les personnes formées, un réseau de praticiennes et praticiens de l'accompagnement en orientation.

Durée : 1 an (prochaine édition : janvier 2025)

Lieu : UCLouvain - Louvain-la-Neuve

Prix : 2300€

uclouvain.be/certificat-orientation

RÉFÉRENCIEMENT BIBLIOGRAPHIQUE

BIBLIOTHÈQUES



FORMATION

Les établissements peuvent, à la demande, bénéficier d'une formation au référencement bibliographique par les bibliothèques de l'UCLouvain. Cette formation inclut l'utilisation du logiciel Zotero et l'exploration de l'outil Infosphère.

Lieu : UCLouvain

GRATUIT

alice.naglieri@uclouvain.be

INITIATIONS ET FORMATIONS À CARACTÈRE SCIENTIFIQUE

SCIENCEINFUSE



FORMATION

Tout au long de l'année, Scienceinfuse organise des initiations et formations à caractère scientifique. Ces rencontres ont pour but de créer des échanges entre professionnelles et professionnels, de faire découvrir certains outils mais aussi de vous former à des pratiques particulières. Certaines de ces formations sont labellisées CECAFOC.

uclouvain.be/scinfuse-enseignant

ÉCHANGER AVEC D'AUTRES PROFESSIONNELS ET EXPERTS

En tant que lieu dédié à l'enseignement et à la recherche, l'UCLouvain met un point d'honneur à proposer des espaces de rencontres, échanges et réflexions sur le monde de l'enseignement. Que ça soit à travers des rencontres physiques ou virtuelles ou par le biais de publications scientifiques, l'UCLouvain vous permet d'aller à la rencontre de vos pairs et de nourrir vos pratiques quotidiennes.

MEETING DES PRO(F)S



SÉMINAIRE ET CONFÉRENCE

Le *Meeting des Pro(f)s* est une soirée de rencontres entre directions d'établissements secondaires et futurs agrégés et agrégées de l'enseignement supérieur de l'UCLouvain. Cette soirée permet de donner de la visibilité aux établissements tout en aidant à la préparation de l'insertion professionnelle des futurs enseignants et enseignantes.

Durée : Soirée

Lieu : UCLouvain - Louvain-la-Neuve

Public : Équipes de direction

GRATUIT

uclouvain.be/meeting-profs

RENCONTRE DES DIRECTIONS



SÉMINAIRE ET CONFÉRENCE

Chaque année, la Direction de l'enseignement secondaire catholique, la Fédération des directeurs et l'UCLouvain invitent les équipes de direction du secondaire à un temps de rencontres et d'échanges. La thématique, en lien avec le monde de l'enseignement, varie en fonction de l'actualité et des demandes pour s'aligner à la réalité des actrices et acteurs de terrain.

Durée : (Demi-) journée

Lieu : UCLouvain - Louvain-la-Neuve

Public : Équipes de direction

GRATUIT

uclouvain.be/enseignement-secondaire

WEBINAIRES THÉMATIQUES SUR LE CONTEXTE SCOLAIRE (LABEL IFPC)

ÉCOLE D'AGRÉGATION (AGES)



INFORMATION

Ces webinaires sont organisés deux fois par an. Ils sont des temps de réflexion et d'échanges faisant intervenir des expertes et experts scientifiques et des professionnelles et professionnels de terrain. Ils sont intégrés dans le programme des formations inter-réseaux de l'IFPC.

Durée : 3h (en soirée)

Lieu : En ligne

GRATUIT

uclouvain.be/webinaire-ages

CENTRE DE RECHERCHE INTERDISCIPLINAIRE SUR LES PRATIQUES ENSEIGNANTES ET LES DISCIPLINES SCOLAIRES (CRIPEDIS)



DOCUMENTATION



SÉMINAIRE ET CONFÉRENCE

Le CRIPEDIS rassemble des didacticiennes, didacticiens et pédagogues de l'UCLouvain et des catégories pédagogiques de la Haute École Louvain en Hainaut, Galilée, Léonard de Vinci et Namur-Liège-Luxembourg. La finalité des recherches menées par le centre est d'accroître la qualité de la formation des enseignantes et enseignants et, à travers elle, la qualité de l'enseignement en général. Le CRIPEDIS organise des journées d'études et des séminaires thématiques et met à votre disposition des publications scientifiques.

uclouvain.be/cripedis

GROUPE INTERDISCIPLINAIRE DE RECHERCHE SUR LA SOCIALISATION (GIRSEF)



DOCUMENTATION



SÉMINAIRE ET CONFÉRENCE

Le GIRSEF s'intéresse, entre autres, aux changements que vivent les systèmes éducatifs et les actrices et acteurs de terrain ainsi qu'aux dispositifs de formation et pratiques pédagogiques favorisant la motivation et l'engagement des apprenantes et apprenants. Le Groupe édite *Les cahiers de recherche du GIRSEF*, publie des résultats de recherche et organise plusieurs fois par an *Les rencontres du GIRSEF*.

uclouvain.be/girsef

ATELIERS MATHÉMATIQUES

ÉCOLE POLYTECHNIQUE DE LOUVAIN (EPL)



ATELIER

Chaque année, l'École polytechnique de Louvain organise des ateliers mathématiques pour les enseignantes et enseignants de mathématiques du secondaire afin d'évaluer le contenu de l'examen d'admission en Ingénieur civil. L'objectif est de faire le point sur le contenu et de veiller à une adéquation entre les compétences à la sortie du secondaire et les compétences attendues à l'entrée à l'université.

Durée : Après-midi

Lieu : UCLouvain - Louvain-la-Neuve

GRATUIT

sophie.vanespen@uclouvain.be

GROUPE D'ENSEIGNEMENT MATHÉMATIQUE (GEM)

PARTENARIAT UCLouvain



OUTIL DISCIPLINAIRE



SÉMINAIRE ET CONFÉRENCE

Le GEM regroupe, autour des mathématiques, des enseignantes et enseignants de l'enseignement fondamental à l'enseignement supérieur dans le but de collaborer sur la production d'outils d'aide à l'apprentissage des mathématiques. À travers des rencontres thématiques, les membres organisent des activités ponctuelles et mettent à disposition une multitude de ressources en ligne (séquences de cours, publications, etc.).

wp.gem-math.be



À la recherche d'enseignantes et enseignants pour compléter l'équipe pédagogique de votre établissement en cours d'année ? Publiez votre offre sur le career center de l'UCLouvain : uclouvain.be/eureka-employeurs.

L'UCLouvain, une université multisite

L'UCLouvain est présente dans six grandes villes à travers huit campus en Fédération Wallonie-Bruxelles. Avec ses programmes de bachelier et de master et son centre hospitalier, l'UCLouvain est une université complète qui brasse les trois secteurs de l'enseignement supérieur : Secteur des sciences de la santé, Secteur des sciences et technologies, Secteur des sciences humaines et sociales.

Pour les informations pratiques
d'accès aux campus, rendez-vous sur :
uclouvain.be/acces-campus



LOUVAIN-LA-NEUVE
Place de l'Université, 1
1348 Louvain-la-Neuve



BRUXELLES WOLUWE
Avenue Emmanuel Mounier, 50/73
1200 Woluwe-Saint-Lambert



FUCaM MONS
Chaussée de Binche, 151
7000 Mons



BRUXELLES SAINT-GILLES
Rue Henri Wafelaerts, 47-51
1060 Saint-Gilles



TOURNAI
Rue de Gategnies, 6
7500 Tournai



CHARLEROI
Rue Trieu Kaisin, 136
6061 Montignies-sur-Sambre



BRUXELLES SAINT-LOUIS
Boulevard du Jardin Botanique, 43
1000 Bruxelles



CHU UCL NAMUR
Dinant, Godinne, Sainte-Elisabeth

INFOS ET CONTACTS

Alice Naglieri
Administration de l'enseignement
et de la formation (ADEF)
Place de l'Université, 1
1348 Louvain-la-Neuve
alice.naglieri@uclouvain.be
Tél. +32 10 47 84 68

Lydwine Kuras - Pour le Hainaut
Service administratif en support
aux étudiantes et étudiants (SASE)
Chaussée de Binche, 151
7000 Mons
lydwine.kuras@uclouvain.be
Tél. +32 65 32 33 46



uclouvain.be/enseignement-secondaire



@uclouvain

ÉDITEUR RESPONSABLE : PHILIPPE HILIGSMANN - VICE-RECTEUR AUX AFFAIRES ÉTUDIANTES (UCLouvain)
Septembre 2023 - (23-0289).

© Photo : Agence photographique - Eric Herchaft Reporters - Jacky Delorme - Layla Aerts - UCLouvain.